

SSC JE 2017
Electrical - 22nd Jan
2018 Evening

QID : 201 - In the following question, select the related word pair from the given alternatives.

Rain : Clouds :: ? : ?

निम्नलिखित प्रश्न में दिए गए विकल्पों में से संबंधित शब्द युग्म को चुनिए।

वर्षा : बादल :: ? : ?

Options:

1) Rice : Food

चावल : खाना

2) Grey : Colour

सलेटी : रंग

3) Heat : Sun

गर्मी : सूर्य

4) Snow : Mountains

बर्फ : पर्वत

Correct Answer: Heat : Sun

गर्मी : सूर्य

Candidate Answer: Rice : Food

चावल : खाना

QID : 202 - In the following question, select the related word from the given alternatives.

Cactus : Plant :: Rice : ?

निम्नलिखित प्रश्न में दिए गए विकल्पों में से संबंधित शब्द को चुनिए।

कैक्टस : पौधा :: चावल : ?

Options:

1) Basmati

बासमती

2) Crop

फसल

3) White

सफेद

4) Rabi

रबी

Correct Answer: Crop

फसल

Candidate Answer: Crop

फसल

QID : 203 - In the following question, select the related word from the given alternatives.

Pink : Colour :: Eagle : ?

निम्नलिखित प्रश्न में दिए गए विकल्पों में से संबंधित शब्द को चुनिए।

गुलाबी : रंग :: गरुड़ : ?

Options:

1) Black

काला

2) Symbol

चिह्न

3) Bird

पक्षी

4) Sky

आकाश

Correct Answer: Bird

पक्षी

Candidate Answer: Bird

पक्षी

QID : 204 - In the following question, select the related letter pair from the given alternatives.

TOM : NIG :: ? : ?

निम्नलिखित प्रश्न में दिए गए विकल्पों में से संबंधित अक्षर युग्म को चुनिए।

TOM : NIG :: ? : ?

Options:

1) EAT : YUN

2) EAT : XXM

3) FAT : LMV

4) EAT : ZXC

Correct Answer: EAT : YUN

Candidate Answer: [NOT ANSWERED]

QID : 205 - In the following question, select the related letters from the given alternatives.

LERI : PJVN :: MONT : ?

निम्नलिखित प्रश्न में दिए गए विकल्पों में से संबंधित अक्षरों को चुनिए।

LERI : PJVN :: MONT : ?

Options:

1) WRTY

2) QTRY

3) RITY

4) RQYB

Correct Answer: QTRY

Candidate Answer: QTRY

QID : 206 - In the following question, select the related letters from the given alternatives.

SAT : WEX :: MET : ?

निम्नलिखित प्रश्न में दिए गए विकल्पों में से संबंधित अक्षरों को चुनिए।

SAT : WEX :: MET : ?

Options:

1) AQI

2) IYX

3) FHY

4) QIX

Correct Answer: QIX

Candidate Answer: QIX

QID : 207 - In the following question, select the related number from the given alternatives.

43 : 7 :: 23 : ?

निम्नलिखित प्रश्न में दिए गए विकल्पों में से संबंधित संख्या को चुनिए।

43 : 7 :: 23 : ?

Options:

1) 6

2) 4

3) 7

4) 5

Correct Answer: 5

Candidate Answer: 5

QID : 208 - In the following question, select the related number from the given alternatives.

38 : 53 :: 53 : ?

निम्नलिखित प्रश्न में दिए गए विकल्पों में से संबंधित संख्या को चुनिए।

38 : 53 :: 53 : ?

Options:

1) 72

2) 68

3) 79

4) 87

Correct Answer: 68

Candidate Answer: 68

QID : 209 - In the following question, select the related number from the given alternatives.

9 : 81 :: 11 : ?

निम्नलिखित प्रश्न में दिए गए विकल्पों में से संबंधित संख्या को चुनिए।

9 : 81 :: 11 : ?

Options:

1) 78

2) 93

3) 121

4) 146

Correct Answer: 121

Candidate Answer: 121

QID : 210 - In the following question, select the odd word from the given alternatives.

निम्नलिखित प्रश्न में दिए गए विकल्पों में से विषम शब्द को चुनिए।

Options:

1) Goggle

चश्मे

2) Purse

पर्स

3) Accessories

सहायक सामग्री

4) Belt

बेल्ट

Correct Answer: Accessories

सहायक सामग्री

Candidate Answer: Accessories

सहायक सामग्री

QID : 211 - In the following question, select the odd word from the given alternatives.

निम्नलिखित प्रश्न में दिए गए विकल्पों में से विषम शब्द को चुनिए।

Options:

1) Grapes

अंगूर

2) Guava

अमरूद

3) Cauliflower

फूलगोभी

4) Orange

संतरा

Correct Answer: Cauliflower

फूलगोभी

Candidate Answer: Cauliflower

फूलगोभी

QID : 212 - In the following question, select the odd word from the given alternatives.

निम्नलिखित प्रश्न में दिए गए विकल्पों में से विषम शब्द को चुनिए।

Options:

1) Sparrow

चिड़िया

2) Rat

चूहा

3) Ostrich

शुतुरमुर्ग

4) Parrot

तोता

Correct Answer: Rat

चूहा

Candidate Answer: Rat

चूहा

QID : 213 - In the following question, select the odd letters from the given alternatives.

निम्नलिखित प्रश्न में दिए गए विकल्पों में से विषम अक्षरों को चुनिए।

Options:

- 1) GCXTO
- 2) KGBXS
- 3) RNIEX
- 4) QMHDY

Correct Answer: RNIEX

Candidate Answer: [NOT ANSWERED]

QID : 214 - In the following question, select the odd letters from the given alternatives.

निम्नलिखित प्रश्न में दिए गए विकल्पों में से विषम अक्षरों को चुनिए।

Options:

- 1) SOKG
- 2) AWSO
- 3) RNJF
- 4) CYTP

Correct Answer: CYTP

Candidate Answer: CYTP

QID : 215 - In the following question, select the odd letters from the given alternatives.

निम्नलिखित प्रश्न में दिए गए विकल्पों में से विषम अक्षरों को चुनिए।

Options:

- 1) KNQ
- 2) DGJ
- 3) WZB
- 4) TWZ

Correct Answer: WZB

Candidate Answer: WZB

QID : 216 - In the following question, select the odd number from the given alternatives.

निम्नलिखित प्रश्न में दिए गए विकल्पों में से विषम संख्या को चुनिए।

Options:

- 1) 7 – 11
- 2) 12 – 16
- 3) 14 – 18
- 4) 9 – 15

Correct Answer: 9 – 15

Candidate Answer: 9 – 15

QID : 217 - In the following question, select the odd number from the given alternatives.

निम्नलिखित प्रश्न में दिए गए विकल्पों में से विषम संख्या को चुनिए।

Options:

- 1) 2 – 4
- 2) 3 – 9
- 3) 4 – 18
- 4) 5 – 25

Correct Answer: 4 – 18

Candidate Answer: 4 – 18

QID : 218 - In the following question, select the odd number pair from the given alternatives.

निम्नलिखित प्रश्न में दिए गए विकल्पों में से विषम संख्या युग्म को चुनिए।

Options:

- 1) 76 – 42
- 2) 92 – 20
- 3) 73 – 21
- 4) 93 – 27

Correct Answer: 92 – 20

Candidate Answer: [NOT ANSWERED]

QID : 219 - Arrange the given words in the sequence in which they occur in the dictionary.

1. **Flagrant**
2. **Flavour**
3. **Flatter**
4. **Flick**
5. **Flawed**

निम्नलिखित शब्दों को शब्दकोश में आने वाले क्रम के अनुसार लिखें।

1. **Flagrant**
2. **Flavour**
3. **Flatter**
4. **Flick**
5. **Flawed**

Options:

1) 13254

2) 31254

3) 23541

4) 32541

Correct Answer: 13254

Candidate Answer: 13254

QID : 220 - According to dictionary, which of the following word will come at **THIRD** position?

1. **Heritage**
2. **Helpful**
3. **Hectic**
4. **Heroic**
5. **Heroism**

शब्दकोश के अनुसार, निम्नलिखित में से कौन सा शब्द **तीसरे** स्थान पर आयेगा?

1. **Heritage**
2. **Helpful**
3. **Hectic**
4. **Heroic**
5. **Heroism**

Options:

1) Hectic

2) Heritage

3) Heroic

4) Helpful

Correct Answer: Heritage

Candidate Answer: Heritage

QID : 221 - From the given alternatives, according to dictionary, which word will come at **LAST** position?

दिए गए विकल्पों में से, शब्दकोश के अनुसार, कौन सा शब्द **अंतिम** स्थान पर आयेगा?

Options:

1) Juvenile

2) Justify

3) Judge

4) Justice

Correct Answer: Juvenile

Candidate Answer: Juvenile

QID : 222 - A series is given with one term missing. Select the correct alternative from the given ones that will complete the series.

F, M, T, ?, H, O

एक अनुक्रम दिया गया है, जिसमें से एक पद लुप्त है। दिए गए विकल्पों में से वह सही विकल्प चुनिए, जो अनुक्रम को पूरा करे।

F, M, T, ?, H, O

Options:

1) B

2) C

3) A

4) D

Correct Answer: A

Candidate Answer: A

QID : 223 - A series is given with one term missing. Select the correct alternative from the given ones that will complete the series.

ROK, LIE, FCY, ZWS, ?

एक अनुक्रम दिया गया है, जिसमें से एक पद लुप्त है। दिए गए विकल्पों में से वह सही विकल्प चुनिए, जो अनुक्रम को पूरा करे।

ROK, LIE, FCY, ZWS, ?

Options:

1) LAQ

2) SRV

3) TQM

4) FMQ

Correct Answer: TQM

Candidate Answer: TQM

QID : 224 - A series is given with one term missing. Select the correct alternative from the given ones that will complete the series.

FAQ, LGW, RMC, ?, DYO

एक अनुक्रम दिया गया है, जिसमें से एक पद लुप्त है। दिए गए विकल्पों में से वह सही विकल्प चुनिए, जो अनुक्रम को पूरा करे।

FAQ, LGW, RMC, ?, DYO

Options:

1) VIR

2) XSI

3) LSI

4) MIS

Correct Answer: XSI

Candidate Answer: XSI

QID : 225 - In the following question, select the missing number from the given alternatives.

14, 22, 49, 113, 238, ?

निम्नलिखित प्रश्न में दिए गए विकल्पों में से लुप्त अंक ज्ञात कीजिए।

14, 22, 49, 113, 238, ?

Options:

1) 386

2) 532

3) 454

4) 576

Correct Answer: 454

Candidate Answer: 532

QID : 226 - In the following question, select the missing number from the given alternatives.

42, 21, 21, 31.5, 63, ?

निम्नलिखित प्रश्न में दिए गए विकल्पों में से लुप्त अंक ज्ञात कीजिए।

42, 21, 21, 31.5, 63, ?

Options:

1) 169.75

2) 157.5

3) 152.5

4) 126.75

Correct Answer: 157.5

Candidate Answer: 126.75

QID : 227 - In the following question, select the missing number from the given alternatives.

14, 44, 135, 409, 1232, ?

निम्नलिखित प्रश्न में दिए गए विकल्पों में से लुप्त अंक ज्ञात कीजिए।

14, 44, 135, 409, 1232, ?

Options:

1) 2962

2) 3340

3) 3702

4) 3406

Correct Answer: 3702

Candidate Answer: 3702

QID : 228 - E is sitting between D and A, B is to the right of A, C is at one of the ends and C and D are sitting next to each other. Who is sitting third?

E, D और A के बीच बैठा है, B, A के दाहिनी ओर है, C, एक सिरे पर है और C और D एक दूसरे के बगल में बैठे हैं। तीसरे स्थान पर कौन बैठा है?

Options:

- 1) D
- 2) A
- 3) B
- 4) E

Correct Answer: E

Candidate Answer: E

QID : 229 - Showing a photograph of a married couple B said that the gentleman in it was his father's father and A said that the lady in it was her mother. How is A related to B?

एक शादीशुदा जोड़े का फोटो दिखाते हुए B ने कहा कि इसमें जो सज्जन हैं वे उसके पिता के पिता थे और A ने कहा कि इसमें जो स्त्री है वह उसकी मां थी। A, B से किस तरह संबंधित है?

Options:

- 1) A is B's mother's sister
A, B की मां की बहन है
- 2) A is B's sister
A, B की बहन है
- 3) A is B's Father's sister
A, B के पिता की बहन है
- 4) A is B's mother
A, B की मां है

Correct Answer: A is B's Father's sister

A, B के पिता की बहन है

Candidate Answer: A is B's mother

A, B की मां है

QID : 230 - From the given alternative words select the word which cannot be formed using the letters of the given word.

MERCANTILE

निम्नलिखित विकल्पों में से वह शब्द चुनिए जो दिए गए शब्द के अक्षरों का प्रयोग करके नहीं बनाया जा सकता।

MERCANTILE

Options:

- 1) truce
- 2) learn
- 3) trace
- 4) claim

Correct Answer: truce

Candidate Answer: truce

QID : 231 - If **OLYMPUS** is coded as **MJWKNSQ**, then how will **TEN** be coded as?

यदि **OLYMPUS** को कोड में **MJWKNSQ** लिखा जाता है तो **TEN** को कोड में क्या लिखेंगे?

Options:

- 1) RCL
- 2) GVM
- 3) SDM
- 4) UFO

Correct Answer: RCL

Candidate Answer: GVM

QID : 232 - In a certain code language, 1875 means 'wound the round watch', 6143 means 'a cake is round' and 7321 means 'watch a round wheel'. Find the code for 'watch'.

किसी निश्चित कोड भाषा में 1875 का अर्थ है 'wound the round watch', 6143 का अर्थ है 'a cake is round' और 7321 का अर्थ है 'watch a round wheel'। 'watch' के लिए कोड ज्ञात करें।

Options:

- 1) 1
- 2) 8
- 3) 5
- 4) 7

Correct Answer: 7

Candidate Answer: [NOT ANSWERED]

QID : 233 - In a certain code language, '+' represents '-', '-' represents 'x', 'x' represents '÷' and '÷' represents '+'. Find out the answer to the following question.

$$96 \times 4 \div 125 + 25 - 5 = ?$$

किसी निश्चित कोड भाषा में '+' , '-' को प्रदर्शित करता है, '-' , 'x' को प्रदर्शित करता है, 'x' , '÷' को प्रदर्शित करता है और '÷' , '+' को प्रदर्शित करता है। निम्नलिखित प्रश्न का उत्तर ज्ञात करें?

$$96 \times 4 \div 125 + 25 - 5 = ?$$

Options:

- 1) 23
- 2) 24
- 3) 50
- 4) 8

Correct Answer: 24

Candidate Answer: 24

QID : 234 - If $17 \$ 22 = 4$ and $56 \$ 13 = 7$, then find the value of $71 \$ 25 = ?$

यदि $17 \$ 22 = 4$ और $56 \$ 13 = 7$, तो $71 \$ 25 = ?$ का मान ज्ञात करें?

Options:

- 1) 56
- 2) 96
- 3) 1
- 4) 8

Correct Answer: 1

Candidate Answer: [NOT ANSWERED]

QID : 235 - If $A \$ B$ means A is son of B, $A \# B$ means A is brother of B and $A * B$ means A is father of B, then what does $X \# Y * Z \$ W$ mean?

यदि $A \$ B$ का अर्थ है कि A, B का पुत्र है, $A \# B$ का अर्थ है कि A, B का भाई है और यदि $A * B$ का अर्थ है कि A, B का पिता है तो $X \# Y * Z \$ W$ का क्या अर्थ है?

Options:

- 1) W is X's brother's wife
W, X के भाई की पत्नी है
- 2) W is X's wife
W, X की पत्नी है
- 3) W is X's mother
W, X की मां है
- 4) W is X's sister
W, X की बहन है

Correct Answer: W is X's brother's wife

W, X के भाई की पत्नी है

Candidate Answer: W is X's brother's wife

W, X के भाई की पत्नी है

QID : 236 -

Select the missing number from the given responses

दिए गए विकल्पों में से लुप्त संख्या चुनिए

1	4	2
2	7	10
3	?	12

Options:

- 1) 3
- 2) 9
- 3) -3
- 4) 11

Correct Answer: 11

Candidate Answer: 11

QID : 237 - Which of the following terms follows the trend of the given list?

OOXXXX, OXOXXXX, OXXOXXX, OXXXOXX, OXXXXOX, _____.

निम्नलिखित में से कौन सा पद दी गयी सूची के क्रम के अनुसार है?

OOXXXX, OXOXXXX, OXXOXXX, OXXXOXX, OXXXXOX, _____.

Options:

1) XXXXXX

2) XXXXXX

3) XXXXXX

4) XXXXXX

Correct Answer: XXXXXX

Candidate Answer: XXXXXX

QID : 238 - A scientist is studying the behaviour of an ant. The ant picks food and walks 5 cm North, then it turns to its right and walks for another 11 cm. then it turns right and walks 3 cm, then it turns West and walks 15 cm, then finally it turns to its left and walks 2 cm. Where is the ant now with respect to its starting point?

एक वैज्ञानिक चींटियों के व्यवहार का अध्ययन कर रहा है। चींटी खाना उठाकर 5 सेंटीमीटर उत्तर की ओर चलती है और फिर यह दाहिने ओर मुड़कर 11 सेंटीमीटर चलती है। फिर यह पुनः दाहिनी ओर मुड़कर 3 सेंटीमीटर चलती है और फिर यह पश्चिम की ओर मुड़कर 15 सेंटीमीटर चलती है। अंत में यह अपने बाईं ओर मुड़ती है और 2 सेंटीमीटर चलती है। चींटी अब अपनी प्रारंभिक स्थिति से कहाँ है?

Options:

1) 4 cm East

4 सेंटीमीटर पूर्व

2) 26 cm West

26 सेंटीमीटर पश्चिम

3) 4 cm West

4 सेंटीमीटर पश्चिम

4) 26 cm East

26 सेंटीमीटर पूर्व

Correct Answer: 4 cm West

4 सेंटीमीटर पश्चिम

Candidate Answer: [NOT ANSWERED]

QID : 239 - Two football players start running from the same point on the ground. Player A runs 10 km East, then turns to his left and runs 13 km. In the meanwhile Player B runs 6 km South, then he runs 3 km East, then he turns to his left and runs 19 km. Where is Player A with respect to Player B?

दो फुटबॉल खिलाड़ी मैदान के एक ही बिंदु से दौड़ना प्रारंभ करते हैं। खिलाड़ी A, 10 किलोमीटर पूर्व की ओर दौड़ता है और फिर बाईं ओर मुड़कर 13 किलोमीटर दौड़ता है। उसी समय खिलाड़ी B, 6 किलोमीटर दक्षिण की ओर चलता है तथा फिर 3 किलोमीटर पूर्व की ओर चलता है और फिर अपनी बाईं ओर मुड़कर 19 किलोमीटर दौड़ता है। खिलाड़ी B के संदर्भ में खिलाड़ी A कहाँ है?

Options:

1) 7 km West

7 किलोमीटर पश्चिम

2) 7 km East

7 किलोमीटर पूर्व

3) 13 km East

13 किलोमीटर पूर्व

4) 13 km West

13 किलोमीटर पश्चिम

Correct Answer: 7 km East

7 किलोमीटर पूर्व

Candidate Answer: 7 km East

7 किलोमीटर पूर्व

QID : 240 - In the question two statements are given, followed by two conclusions, I and II. You have to consider the statements to be true even if it seems to be at variance from commonly known facts. You have to decide which of the given conclusions, if any, follows from the given statements.

Statement I: Some chapters are physics

Statement II: All science is physics

Conclusion I: All science is chapters

Conclusion II: Some physics is science

प्रश्न में दो कथन दिये गये हैं जिसके आगे दो निष्कर्ष I और II निकाले गये हैं। आपको मानना है कि दोनों कथन सत्य है चाहे वह सामान्यतः ज्ञात तथ्यों से भिन्न प्रतीत होते हों। आपको निर्णय करना है की दिए गए निष्कर्षों में से कौन-सा/कौन-से निश्चित रूप से कथन द्वारा सही निकाला जा सकता है/सकते हैं, यदि कोई हो।

कथन I: कुछ अध्याय भौतिकी हैं

कथन II: सभी विज्ञान भौतिकी है

निष्कर्ष I: सभी विज्ञान अध्याय हैं

निष्कर्ष II: कुछ भौतिकी विज्ञान हैं

Options:

1) Only conclusion I follows

केवल निष्कर्ष I सही है

2) Only conclusion II follows

केवल निष्कर्ष II सही है

3) Both conclusions I and II follow

दोनों निष्कर्ष I और II सही है

4) Neither conclusion I nor conclusion II follows

ना तो निष्कर्ष I सही है ना ही निष्कर्ष II

Correct Answer: Only conclusion II follows

केवल निष्कर्ष II सही है

Candidate Answer: Neither conclusion I nor conclusion II follows

ना तो निष्कर्ष I सही है ना ही निष्कर्ष II

QID : 241 - In the question three statements are given, followed by three conclusions, I, II and III. You have to consider the statements to be true even if it seems to be at variance from commonly known facts. You have to decide which of the given conclusions, if any, follows from the given statements.

Statement I: All success is victory

Statement II: All luck is success

Statement III: Some hard work is luck

Conclusion I: Some success is hard work

Conclusion II: Some hard work is victory

Conclusion III: No victory is luck

प्रश्न में तीन कथन दिये गये हैं जिसके आगे तीन निष्कर्ष I, II और III निकाले गये हैं। आपको मानना है कि तीनों कथन सत्य है चाहे वह सामान्यतः ज्ञात तथ्यों से भिन्न प्रतीत होते हों। आपको निर्णय करना है की दिए गए निष्कर्षों में से कौन-सा/कौन-से निश्चित रूप से कथन द्वारा सही निकाला जा सकता है/सकते हैं, यदि कोई हो।

कथन I: सभी सफलता विजय है

कथन II: सभी भाग्य सफलता है

कथन III: कुछ मेहनत भाग्य है

निष्कर्ष I: कुछ सफलता मेहनत है

निष्कर्ष II: कुछ मेहनत सफलता है

निष्कर्ष III: कोई विजय भाग्य नहीं है

Options:

1) Only conclusions I and II follow

केवल निष्कर्ष I और II सही है

2) Only conclusions II and III follow

केवल निष्कर्ष II और III सही है

3) Only conclusions I and III follow

केवल निष्कर्ष I और III सही है

4) All conclusions I, II and III follow

तीनों निष्कर्ष I, II और III सही है

Correct Answer: Only conclusions I and II follow

केवल निष्कर्ष I और II सही है

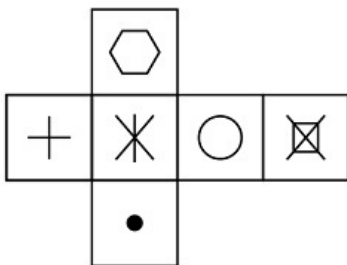
Candidate Answer: Only conclusions I and III follow

केवल निष्कर्ष I और III सही है

QID : 242 -

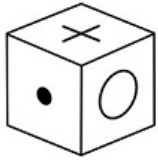
Which of the following cube in the answer figure cannot be made based on the unfolded cube in the question figure?

निम्नलिखित उत्तर आकृति में से कौन सा घन दिए गए प्रश्न आकृति में खुले घन से बनाया नहीं जा सकता?

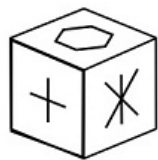


Options:

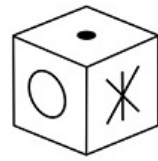
1)



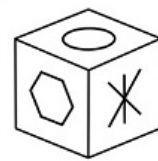
2)



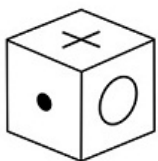
3)



4)



Correct Answer:



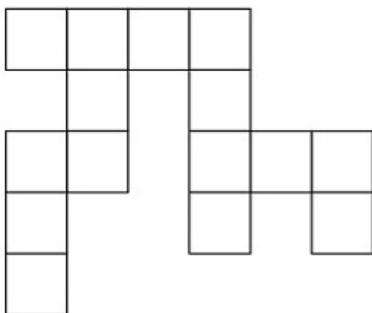
Candidate Answer: [NOT ANSWERED]

QID : 243 -

<https://aview.in>

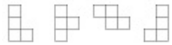
Which of the following answer figure patterns can be combined to make the question figure?

निम्नलिखित उत्तर आकृति में से कौन से प्रतिरूपों को जोड़कर दिए गए प्रश्न आकृति को बनाया जा सकता है?



Options:

1)



2)



3)



4)



Correct Answer:

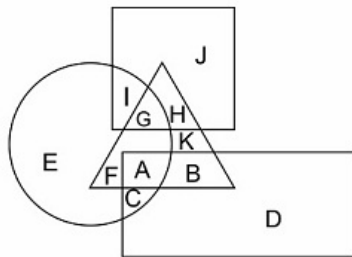


Candidate Answer: [NOT ANSWERED]

QID : 244 -

In the following figure, square represents Professors, triangle represents Social Workers, circle represents Dieticians and rectangle represents Men. Which set of letters represents Dieticians who are not men?

निम्नलिखित चित्र में वर्ग, प्रोफेसर्स को प्रदर्शित करता है, त्रिभुज सोशल वर्कर्स को प्रदर्शित करता है, वृत्त डायटीशियंस को और आयत पुरुषों को प्रदर्शित करता है। अक्षरों का कौन सा समूह उन डायटीशियंस को प्रदर्शित करता है जो पुरुष नहीं हैं?



Options:

1) EFGI

2) BDKHJ

3) IGAC

4) DEJI

Correct Answer: EFGI

Candidate Answer: EFGI

QID : 245 -

Which of the following Venn diagrams represents the relationship between Butterflies, Animals and Insects ?

निम्नलिखित में से कौन सा वेन चित्र तितलियों, जानवरों और कीड़ों के बीच संबंध दर्शाता है?

Options:

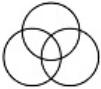
1)



2)



3)



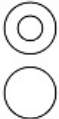
4)



Correct Answer:



Candidate Answer:

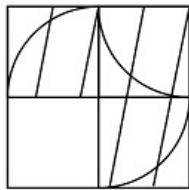


<https://aview.in>

QID : 246 -

Which answer figure will complete the pattern in the question figure?

निम्नलिखित में से कौन-सी उत्तर आकृति प्रश्न आकृति के प्रतिरूप को पूरा करेगी?

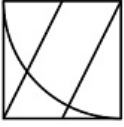


Options:

1)



2)



3)



4)



Correct Answer:



Candidate Answer:

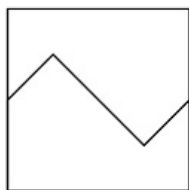


<https://aview.in>

QID : 247 -

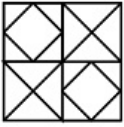
From the given answer figures, select the one in which the question figure is hidden/embedded.

दी गयी उत्तर आकृतियों में से उस आकृति को चुनिए जिसमें प्रश्न आकृति निहित है।

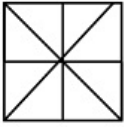


Options:

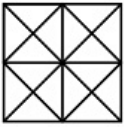
1)



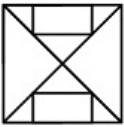
2)



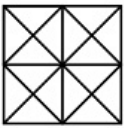
3)



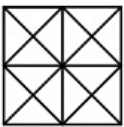
4)



Correct Answer:



Candidate Answer:

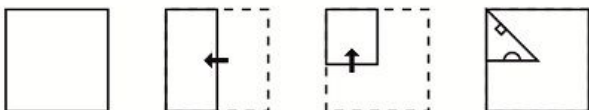


<https://aview.in>

QID : 248 -

A piece of paper is folded and punched as shown below in the question figures. From the given answer figures, indicate how it will appear when opened.

प्रश्न आकृतियों में दिखाए अनुसार कागज को मोड़कर उसमें छेद करने तथा खोलने के बाद वह किस उत्तर आकृति जैसा दिखाई देगा?

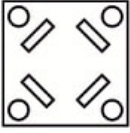


Options:

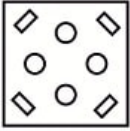
1)



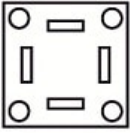
2)



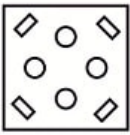
3)



4)



Correct Answer:



Candidate Answer:



<https://aview.in>

QID : 249 -

If a mirror is placed on the line MN, then which of the answer figures is the right image of the given figure?

यदि एक दर्पण को MN रेखा पर रखा जाए तो दी गयी उत्तर आकृतियों में से कौन-सी आकृति प्रश्न आकृति का सही प्रतिबिम्ब होगी?



Options:

1)



2)



3)



4)



Correct Answer:



Candidate Answer:



<https://aview.in>

QID : 250 -

A word is represented by only one set of numbers as given in any one of the alternatives. The sets of numbers given in the alternatives are represented by two classes of alphabets as shown in the given two matrices. The columns and rows of Matrix-I are numbered from 0 to 4 and that of Matrix-II are numbered from 5 to 9. A letter from these matrices can be represented first by its row and next by its column, for example 'C' can be represented by 43, 41 etc and 'O' can be represented by 97, 78 etc. Similarly, you have to identify the set for the word 'SPAN'.

एक शब्द केवल एक संख्या-समूह द्वारा दर्शाया गया है, जैसा कि विकल्पों में से किसी एक में दिया गया है। विकल्पों में दिए गए संख्या-समूह अक्षरों के दो वर्गों द्वारा दर्शाए गए हैं, जैसा कि दिए गए दो आव्यूहों में है। आव्यूह-I के स्तम्भ और पंक्ति की संख्या 0 से 4 और आव्यूह-II की 5 से 9 है। इन आव्यूहों से एक अक्षर को पहले उसकी पंक्ति और बाद में स्तम्भ संख्या द्वारा दर्शाया जा सकता है। उदाहरण के लिए 'C' को 43, 41 आदि द्वारा दर्शाया जा सकता है तथा 'O' को 97, 78 आदि द्वारा दर्शाया जा सकता है। इसी तरह से आपको प्रश्न में दिए शब्द 'SPAN' के लिए समूह को पहचानना है।

Matrix I आव्यूह-I					Matrix II आव्यूह-II						
0	1	2	3	4	5	6	7	8	9		
0	M	M	M	I	E	5	N	V	Q	U	S
1	A	M	J	I	A	6	R	S	T	U	N
2	F	I	M	I	E	7	S	Z	X	O	V
3	I	J	A	L	K	8	X	S	P	W	P
4	D	C	A	C	L	9	U	X	O	Y	Y

Options:

- 1) 66,87,33,56
- 2) 59,78,42,31
- 3) 86,89,32,55
- 4) 78,43,22,98

Correct Answer: 86,89,32,55

Candidate Answer: 86,89,32,55

QID : 251 - Preliminary expenses are the examples of _____.

प्रारम्भिक व्यय _____ का उदाहरण है।

Options:

- 1) Capital expenditure
पूँजीगत व्यय
- 2) Capital gain
पूँजीगत लाभ
- 3) revenue expenditure
राजस्व व्यय
- 4) deferred revenue expenditure
स्थगित राजस्व व्यय

Correct Answer: Capital expenditure

पूँजीगत व्यय

Candidate Answer: [NOT ANSWERED]

QID : 252 - Which economic activity cannot be included in the tertiary sector?

तृतीयक क्षेत्र में कौन सी आर्थिक गतिविधि शामिल नहीं की जा सकती?

Options:

- 1) Working in a call-centre
कॉल सेंटर में कार्य करना
- 2) Tuition occupation
ट्यूशन व्यवसाय
- 3) Bee-keeping
मधुमक्खी पालन
- 4) Banking
बैंकिंग

Correct Answer: Bee-keeping

मधुमक्खी पालन

Candidate Answer: Banking

बैंकिंग

QID : 253 - Which of the following statement is true for the Public Sector Unit?

निम्नलिखित में से कौन सा कथन सार्वजनिक क्षेत्रक इकाई के लिए सही है?

Options:

- 1) Most of assets is owned by a group of people
अधिकांश परिसंपत्तियों का स्वामित्व लोगों के समूह के पास होता है
- 2) Most of assets is owned by big companies
अधिकांश परिसंपत्तियां बड़ी कंपनियों के स्वामित्व में होती है
- 3) Most of assets is owned by government
अधिकांश परिसंपत्तियां सरकारी स्वामित्व में होती है
- 4) Most of assets is owned by an individual
अधिकांश परिसंपत्तियां एक व्यक्ति के पास होती है

Correct Answer: Most of assets is owned by government
अधिकांश परिसंपत्तियां सरकारी स्वामित्व में होती है

Candidate Answer: Most of assets is owned by government
अधिकांश परिसंपत्तियां सरकारी स्वामित्व में होती है

QID : 254 - The percentage of India's population in the total population of the world as per 2011 census is: _____.

2011 की जनगणना के अनुसार भारत की जनसंख्या विश्व की जनसंख्या की कितने प्रतिशत है?

Options:

- 1) 17.5%
- 2) 18.01%
- 3) 19.35%
- 4) 20.25%

Correct Answer: 17.5%

Candidate Answer: 17.5%

QID : 255 - Which of the following five year plan of India recognized human development as the core of development efforts?

निम्नलिखित में से किस भारतीय पंचवर्षीय योजना ने सभी विकासात्मक प्रयासों के सार के रूप में मानव विकास को मान्यता दी?

Options:

- 1) Eighth five year plan
आठवीं पंचवर्षीय योजना
- 2) Ninth five year plan
नौवीं पंचवर्षीय योजना
- 3) Tenth five year plan
दसवीं पंचवर्षीय योजना
- 4) Eleventh five year plan
ग्यारहवीं पंचवर्षीय योजना

Correct Answer: Eighth five year plan
आठवीं पंचवर्षीय योजना

Candidate Answer: Eleventh five year plan
ग्यारहवीं पंचवर्षीय योजना

QID : 256 - Which of the following thinker is associated with "the concept of political sovereignty"?

इनमें से कौन विचारक "राजनीतिक प्रभुसत्ता की संकल्पना" से सम्बंधित हैं?

Options:

- 1) MacIver
मैकाइवर
- 2) Socrates
सुकरात
- 3) Rousseau
रूसो
- 4) Plato
प्लेटो

Correct Answer: Rousseau
रूसो

Candidate Answer: [NOT ANSWERED]

QID : 257 - Who said, "A good citizen makes a good state and a bad citizen makes a bad state"?

किसने कहा था, 'एक अच्छा नागरिक एक अच्छा राज्य बनाता है और बुरा नागरिक एक बुरा राज्य बनाता है'?

Options:

- 1) Plato
प्लेटो
- 2) Aristotle
अरस्तू
- 3) G. B. Shaw
जी.बी. शॉ
- 4) Rousseau
रूसो

Correct Answer: Aristotle
अरस्तू

Candidate Answer: [NOT ANSWERED]

QID : 258 - Panchayat Samiti at the block level in India is a/an _____.

भारत में ब्लॉक स्तर पर बनी पंचायत समिति है, _____।

Options:

- 1) Advisory Body
एक सलाहकार निकाय
- 2) Coordinating Authority only
केवल समन्वय प्राधिकरण
- 3) Supervisory Authority only
केवल पर्यवेक्षी प्राधिकरण
- 4) Administrative Authority
प्रशासनिक प्राधिकरण

Correct Answer: Administrative Authority
प्रशासनिक प्राधिकरण

Candidate Answer: Advisory Body
एक सलाहकार निकाय

QID : 259 - According to Indian Constitution, who decides the salary of members of Parliament?

भारतीय संविधान के अनुसार, संसद के सदस्यों के वेतन का निर्णय कौन करता है?

Options:

- 1) Union Council of Ministers
केंद्रीय मंत्रिपरिषद
- 2) Parliament
संसद
- 3) Supreme Court
उच्चतम न्यायालय
- 4) President of India
भारत का राष्ट्रपति

Correct Answer: Parliament
संसद

Candidate Answer: Union Council of Ministers
केंद्रीय मंत्रिपरिषद

QID : 260 - Which one of the following is not correctly matched?

निम्नलिखित में कौन सा एक सही सुमेलित नहीं है?

Options:

- 1) Eighth Schedule : Languages
आठवीं अनुसूची : भाषाएँ
- 2) Second Schedule : Form of Oath of office
दूसरी अनुसूची : शपथ प्रारूप
- 3) Fourth Schedule : Allocation of seats in Rajya Sabha
चौथी अनुसूची : राज्य सभा में स्थानों का आवंटन
- 4) Tenth Schedule : Defection related provisions
दसवीं अनुसूची : दल-बदल संबंधी प्रावधान

Correct Answer: Second Schedule : Form of Oath of office
दूसरी अनुसूची : शपथ प्रारूप

Candidate Answer: [NOT ANSWERED]

QID : 261 - When did the Chinese traveler 'Sung Yun' come to India?

चीनी यात्री 'सुंग यून' भारत कब आया था?

Options:

- 1) 510 AD
510 ई.
- 2) 518 AD
518 ई.
- 3) 525 AD
525 ई.
- 4) 528 AD
528 ई.

Correct Answer: 518 AD
518 ई.

Candidate Answer: [NOT ANSWERED]

QID : 262 - Which among the following state 'Odantpuri' education center was situated?

ओदन्तपुरी शिक्षा केन्द्र निम्नलिखित में से किस राज्य में अवस्थित था _____।

Options:

- 1) Bengal
बंगाल
- 2) Gujarat
गुजरात
- 3) Bihar
बिहार
- 4) Tamil Nadu
तमिलनाडु

Correct Answer: Bihar
बिहार

Candidate Answer: [NOT ANSWERED]

QID : 263 - Who was the founder of Bahmani Kingdom?

बहमनी साम्राज्य का संस्थापक कौन था?

Options:

- 1) Hasan Gangu
हसन गंगू
- 2) Firoz Shah
फिरोज शाह
- 3) Mahmud Gawan
महमूद गवां
- 4) Asaf Khan
आसफ़ खान

Correct Answer: Hasan Gangu

हसन गंगू

Candidate Answer: [NOT ANSWERED]

QID : 264 - During whose rule in India did the Khilafat movement begin?

भारत में किसके शासन के अंतर्गत खिलाफत आन्दोलन का आरंभ हुआ था?

Options:

- 1) Lord Mountbatten
लॉर्ड माउंटबेटन
- 2) Lord Dalhousie
लॉर्ड डलहौजी
- 3) Lord Chelmsford
लॉर्ड चेम्सफोर्ड
- 4) Lord Curzon
लॉर्ड कर्जन

Correct Answer: Lord Chelmsford

लॉर्ड चेम्सफोर्ड

Candidate Answer: [NOT ANSWERED]

QID : 265 - Who among the following was the founder of the Arya Mahila Samaj in the early 1880s?

1880 के दशक के प्रारम्भ में आर्य महिला समाज की स्थापना इनमें से किसने की?

Options:

- 1) Swami Dayananda Saraswati
स्वामी दयानन्द सरस्वती
- 2) Swami Vivekananda
स्वामी विवेकानन्द
- 3) Ramabai Ranade
रमाबाई रानाडे
- 4) Pandita Ramabai
पंडिता रमाबाई

Correct Answer: Pandita Ramabai

पंडिता रमाबाई

Candidate Answer: Pandita Ramabai

पंडिता रमाबाई

QID : 266 - Dasht-e Kavir Desert is located in which country?

दशत-ए-काविर मरुस्थल किस देश में स्थित है?

Options:

- 1) Iran
ईरान
- 2) Saudi Arab
सऊदी अरब
- 3) Iraq
इराक
- 4) Sudan
सूडान

Correct Answer: Iran

ईरान

Candidate Answer: [NOT ANSWERED]

QID : 267 - Which of the following layers is called "Barysphere"?

निम्नलिखित में से किस परत को "बेरीस्फीयर" कहा जाता है?

Options:

- 1) Earth's most internal layer
पृथ्वी की सबसे आन्तरिक परत
- 2) Earth's intermediate layer
पृथ्वी की मध्यवर्ती परत
- 3) Earth's topmost layer
पृथ्वी की सबसे ऊपरी परत
- 4) Lowest part of the atmosphere where climate changes occur
वायुमंडल का सबसे नीचला भाग जहाँ मौसम परिवर्तन होते हैं.

Correct Answer: Earth's most internal layer

पृथ्वी की सबसे आन्तरिक परत

Candidate Answer: Lowest part of the atmosphere where climate changes occur
वायुमंडल का सबसे नीचला भाग जहाँ मौसम परिवर्तन होते हैं.

QID : 268 - The Blue Nile river originates from which of the following lakes?

ब्लू नील नदी निम्नलिखित में से किस झील से निकलती है?

Options:

- 1) Lake Victoria
विक्टोरिया झील
- 2) Lake Tana
ताना झील
- 3) Lake Edward
एडवर्ड झील
- 4) Lake Albert
अल्बर्ट झील

Correct Answer: Lake Tana
ताना झील

Candidate Answer: Lake Victoria
विक्टोरिया झील

QID : 269 - Which of the following states of India has the largest percentage of geographical area under forest as per the report of the Forest survey of India?

भारतीय वन सर्वेक्षण की रिपोर्ट के अनुसार भारत के निम्नलिखित में से किस राज्य में भौगोलिक क्षेत्र का सर्वाधिक प्रतिशत वन क्षेत्र है?

Options:

- 1) Manipur
मणिपुर
- 2) Meghalaya
मेघालय
- 3) Mizoram
मिजोरम
- 4) Nagaland
नागालैण्ड

Correct Answer: Mizoram
मिजोरम

Candidate Answer: Meghalaya
मेघालय

QID : 270 - At which of the following towns the Alaknanda and the Bhagirathi combines to form River Ganga?

निम्नलिखित नगरों में अलकनन्दा एवं भागीरथी कहाँ मिलकर गंगा नदी बनाती हैं?

Options:

- 1) Haridwar
हरिद्वार
- 2) Rishikesh
ऋषिकेश
- 3) Rudraprayag
रुद्रप्रयाग
- 4) Devprayag
देवप्रयाग

Correct Answer: Devprayag
देवप्रयाग

Candidate Answer: Rishikesh
ऋषिकेश

QID : 271 - 'Nirvana Fund' was set up by NSDC for financial help to _____.

एनएसडीसी द्वारा 'निर्वाण कोष' की स्थापना _____ को वित्तीय सहायता प्रदान करने हेतु की गई थी।

Options:

- 1) Entrepreneurs from the bottom rungs of society
समाज के निचले हिस्से के उद्यमियों
- 2) Displaced Kashmiri Pandits
विस्थापित कश्मीरी पंडितों
- 3) Old age people having no means of livelihood
आजीविकाहीन बुजुर्ग लोगों जिन्हें जीविका का कोई साधन नहीं है
- 4) Ventures of selected candidates trained under PMKVY but did not get any job.
पीएमकेवीआई के अंतर्गत चयनित और प्रशिक्षित उम्मीदवार जिसे कोई रोजगार नहीं मिला

Correct Answer: Ventures of selected candidates trained under PMKVY but did not get any job.
पीएमकेवीआई के अंतर्गत चयनित और प्रशिक्षित उम्मीदवार जिसे कोई रोजगार नहीं मिला

Candidate Answer: [NOT ANSWERED]

QID : 272 - 'Nakul Swasthya Patra' is a scheme by the Government for which among the following purposes?

निम्नलिखित में से किस उद्देश्य की पूर्ति के लिए भारत सरकार द्वारा 'नकुल स्वास्थ्य पात्र' योजना शुरू की गई है?

Options:

- 1) Wellness of animals
पशुओं के स्वास्थ्य को देखभाल हेतु
- 2) Wellness of animal owners
पशु मालिकों के स्वास्थ्य की देखभाल हेतु
- 3) Taking care of lactating mother in the rural areas
ग्रामीण क्षेत्रों में बच्चों को दूध पिलाने वाली माताओं के स्वास्थ्य की देखभाल हेतु
- 4) Taking care of newborn babies in the rural areas
ग्रामीण क्षेत्रों में नवजात शिशुओं के स्वास्थ्य की देखभाल हेतु

Correct Answer: Wellness of animals

पशुओं के स्वास्थ्य को देखभाल हेतु

Candidate Answer: [NOT ANSWERED]**QID : 273** - Which mine of India was in the news recently for becoming the country's first iron-ore mine to have a solar plant for reducing carbon footprint?

भारत की कौन-सी खदान कार्बन फुटप्रिंट कम करने के लिए सौर संयंत्र की स्थापना करने वाली देश की प्रथम लौह-अयस्क खदान होने के कारण हाल ही में चर्चित रही?

Options:

- 1) Talchar mine
तलचर खदान
- 2) Koraput mine
कोरापुत खदान
- 3) Noamundi mine
नोआमुंडी खदान
- 4) Ratnagiri mine
रत्नागिरी खदान

Correct Answer: Noamundi mine

नोआमुंडी खदान

Candidate Answer: [NOT ANSWERED]**QID : 274** - Where will the Summer Olympics be held in 2028?

ग्रीष्मकालीन ओलंपिक सन 2028 में कहां आयोजित किया जाएगा?

Options:

- 1) Sydney
सिडनी
- 2) Paris
पेरिस
- 3) Los Angeles
लॉस एंजिल्स
- 4) Copenhagen
कोपेनहेगन

Correct Answer: Los Angeles

लॉस एंजिल्स

Candidate Answer: Sydney

सिडनी

QID : 275 - Which country has won the 2017 Davis Cup Tennis Tournament?

डेविस कप टेनिस टूर्नामेंट 2017 किस देश ने जीता है?

Options:

- 1) Switzerland
स्वीटजरलैंड
- 2) Serbia
सर्बिया
- 3) France
फ्रान्स
- 4) Belarus
बेलारूस

Correct Answer: France

फ्रान्स

Candidate Answer: [NOT ANSWERED]**QID : 276** - "You are Unique" is written by _____.

"यू आर यूनिक" _____ द्वारा लिखी गई है।

Options:

- 1) Dr. A. P. J. Abdul Kalam
डॉ. ए. पी. जे. अब्दुल कलाम
- 2) Khushwant Singh
खुशवंत सिंह
- 3) Taslima Nasrin
तस्लीमा नसरीन
- 4) Arvind Adiga
अरविंद अडिग

Correct Answer: Dr. A. P. J. Abdul Kalam

डॉ. ए. पी. जे. अब्दुल कलाम

Candidate Answer: [NOT ANSWERED]

QID : 277 - The third Indian Council for Cultural Relations (ICCR) Distinguished Indologist Award for the year 2017 was awarded to Japanese professor _____.

वर्ष 2017 के लिए तीसरा भारतीय सांस्कृतिक संबंध परिषद् (भा.सां.सं.प.) विशिष्ट भारतविद् सम्मान जापानी प्रोफेसर _____ को दिया गया है।

Options:

- 1) Hiroshi Marui
हिरोशी मरूई
- 2) Shimamaru Marui
शीमामारू मरूई
- 3) Nagasaki Marui
नागासाकी मरूई
- 4) Toyota Marui
टयोटा मरूई

Correct Answer: Hiroshi Marui

हिरोशी मरूई

Candidate Answer: Toyota Marui

टयोटा मरूई

QID : 278 - Which of the following city has become first Indian city to get UNESCO's world heritage city tag?

निम्नलिखित में से कौन सा शहर यूनेस्को की विश्व विरासत शहर का टैग प्राप्त करने वाला भारत का प्रथम शहर बन गया है?

Options:

- 1) Jaipur
जयपुर
- 2) Ahmedabad
अहमदाबाद
- 3) Gandhi Nagar
गांधी नगर
- 4) Allahabad
इलाहाबाद

Correct Answer: Ahmedabad

अहमदाबाद

Candidate Answer: Ahmedabad

अहमदाबाद

QID : 279 - In June 2017, which of the following countries have signed a protocol of co-operation in the field of archive?

जून 2017 में, निम्नलिखित में से किन देशों ने अभिलेखागार के क्षेत्र में सहयोग के लिए एक प्रोटोकॉल पर हस्ताक्षर किए हैं?

Options:

- 1) India and Israel
भारत तथा इजराइल
- 2) India and Portugal
भारत तथा पुर्तगाल
- 3) India and Netherland
भारत तथा नीदरलैंड
- 4) India and Iran
भारत तथा ईरान

Correct Answer: India and Portugal

भारत तथा पुर्तगाल

Candidate Answer: India and Netherland

भारत तथा नीदरलैंड

QID : 280 - India has signed an agreement to provide USD 318 million as line of credit for developing railway sector of which of the following country?

निम्नलिखित में से किस देश को भारत ने रेलवे क्षेत्र के विकास के लिए 318 मिलियन अमेरिकी डॉलर की क्रेडिट लाइन की सहायता करने के लिए एक समझौता किया है?

Options:

- 1) Bangladesh
बांग्लादेश
- 2) Nepal
नेपाल
- 3) China
चीन
- 4) Sri Lanka
श्रीलंका

Correct Answer: Sri Lanka

श्रीलंका

Candidate Answer: Bangladesh

बांग्लादेश

QID : 281 - Dot Matrix is a type of _____.

डॉट मैट्रिक्स _____ का एक प्रकार है।

Options:

- 1) Tape
टेप
- 2) Disk
डिस्क
- 3) Printer
प्रिंटर
- 4) Bus
बस

Correct Answer: Printer
प्रिंटर

Candidate Answer: Printer
प्रिंटर

QID : 282 - The secondary storage devices can only store data but they cannot perform _____.

द्वितीयक संग्रहण उपकरण केवल डाटा संग्रहित कर सकते हैं परंतु वह _____ नहीं कर सकते हैं।

Options:

1) Arithmetic operations

अंकगणितीय परिचालन

2) Logic operations

तार्किक परिचालन

3) Fetch operations

फैच परिचालन

4) All options are correct.

सभी विकल्प सही हैं।

Correct Answer: All options are correct.

सभी विकल्प सही हैं।

Candidate Answer: All options are correct.

सभी विकल्प सही हैं।

QID : 283 - In the modern periodic table metals, metalloids and non metals are found in which block?

आधुनिक आवर्त सारणी में धातु, उपधातु, तथा अधातु किस ब्लॉक में पाये जाते हैं?

Options:

1) s-Block

s-ब्लॉक

2) p-block

p-ब्लॉक

3) d-block

d-ब्लॉक

4) f-block

f-ब्लॉक

Correct Answer: p-block

p-ब्लॉक

Candidate Answer: d-block

d-ब्लॉक

QID : 284 - Cinnabar is ore of which of the following?

निम्नलिखित में से सिनाबार किसका अयस्क है?

Options:

1) Magnesium

मैग्नीशियम

2) Aluminium

एल्युमिनियम

3) Mercury

पारा

4) Iron

लोहा

Correct Answer: Mercury

पारा

Candidate Answer: Iron

लोहा

QID : 285 - In which of the following mirror size of image formed is always equal to the size of object?

निम्नलिखित में से कौन से दर्पण में प्रतिबिम्ब का आकार हमेशा बिम्ब के आकार के समान होता है?

Options:

1) Convex mirror

उत्तल दर्पण

2) Concave mirror

अवतल दर्पण

3) Plane mirror

समतल दर्पण

4) Both convex and concave mirror

उत्तल दर्पण तथा अवतल दर्पण दोनों

Correct Answer: Plane mirror

समतल दर्पण

Candidate Answer: Plane mirror

समतल दर्पण

QID : 286 - Mass of a hydrogen atom is how many time the mass of an electron?

एक हाइड्रोजन परमाणु का द्रव्यमान एक इलेक्ट्रॉन के द्रव्यमान का कितना गुना होता है?

Options:

- 1) 1000
- 2) 8000
- 3) 1837
- 4) 5000

Correct Answer: 1837

Candidate Answer: 1837

QID : 287 - Which of the following are Fabrics that may contain polyester?

- I. Polycot
- II. Polywool
- III. Terrycot

निम्नलिखित में से कौन से कपड़ों में पॉलीएस्टर हो सकता है?

- I. पॉलिस्टर
- II. पॉलिवूल
- III. टेरीकोट

Options:

- 1) Only I and II
केवल I तथा II
- 2) Only I and III
केवल I तथा III
- 3) Only II and III
केवल II तथा III
- 4) All I, II and III
I, II तथा III सभी

Correct Answer: All I, II and III

I, II तथा III सभी

Candidate Answer: [NOT ANSWERED]

QID : 288 - Which of the following term does **NOT** represent electrical power in circuit?

निम्नलिखित में से कौन सा पद विद्युत परिपथ में विद्युत शक्ति को निरूपित नहीं करता?

Options:

- 1) I^2R
- 2) IR^2
- 3) VI
- 4) V^2/R

Correct Answer: IR^2

Candidate Answer: IR^2

QID : 289 - A positively charged particle projected towards west is deflected towards north by a magnetic field. What is the direction of magnetic field?

पश्चिम की ओर प्रक्षेपित कोई धनावेशित कण किसी चुंबकीय क्षेत्र द्वारा उत्तर की ओर विक्षेपित हो जाता है। चुंबकीय क्षेत्र की दिशा क्या है?

Options:

- 1) toward south
दक्षिण की ओर
- 2) toward east
पूर्व की ओर
- 3) downward
अधोमुखी
- 4) upward
उपरिमुखी

Correct Answer: upward

उपरिमुखी

Candidate Answer: [NOT ANSWERED]

QID : 290 - Which of the following is **NOT** positively charged?

निम्नलिखित में से कौन धनावेशित नहीं है?

Options:

- 1) Alpha particle
अल्फा कण
- 2) Proton
प्रोटॉन
- 3) Helium nucleus
हीलियम नाभिक
- 4) Electron
इलेक्ट्रॉन

Correct Answer: Electron

इलेक्ट्रॉन

Candidate Answer: Electron
इलेक्ट्रॉन

QID : 291 - Which is a water soluble Vitamin?

कौन सा विटामिन जल में घुलनशील है?

Options:

- 1) Vitamin A
विटामिन A
- 2) Vitamin C
विटामिन C
- 3) Vitamin D
विटामिन D
- 4) Vitamin K
विटामिन K

Correct Answer: Vitamin C
विटामिन C

Candidate Answer: Vitamin C
विटामिन C

QID : 292 -

Match the items given in column (A) with those in column (B).

Column - A	Column - B
I. Frog	1. Skin
II. Leaves	2. Stomata
III. Earthworm	3. Lungs and skin

स्तंभ (क) में दिये गये शब्दों का स्तंभ (ख) के साथ मिलान कीजिए।

स्तंभ - क	स्तंभ - ख
I. मेढक	1. त्वचा
II. पत्तियाँ	2. रंध्र
III. केंचुआ	3. फेफड़े तथा त्वचा

Options:

- 1) I-3, II-2, III-1
- 2) I-1, II-2, III-3
- 3) I-3, II-1, III-2
- 4) I-2, II-1, III-3

Correct Answer: I-3, II-2, III-1

Candidate Answer: I-3, II-2, III-1

QID : 293 - How many number of chambers are there in human heart?

मानव हृदय में कक्षों की संख्या कितनी होती है?

Options:

- 1) Two
दो
- 2) Three
तीन
- 3) Four
चार
- 4) Five
पाँच

Correct Answer: Four
चार

Candidate Answer: Four
चार

QID : 294 - Which of the following is **NOT** present in a matured stomata?

एक वयस्क रंध्र में निम्नलिखित में से कौन सा उपस्थित नहीं होता है?

Options:

- 1) Plasmodesma
जीवद्रव्यतंतु
- 2) Chloroplast
हरितलवक
- 3) Cell wall
कोशिका भित्ति
- 4) Vacuole
रिक्तिका

Correct Answer: Plasmodesma

जीवद्रव्यतंतु

Candidate Answer: Cell wall

कोशिका भित्ति

QID : 295 - What is/are the cause(s) of arise hypermetropia?

दीर्घ दृष्टि दोष का/के क्या कारण है/हैं?

Options:

- 1) Excessive curvature of the eye lens.
अभिनेत्र लेंस की वक्रता का अधिक होना।
- 2) Elongation of the eye ball.
नेत्रगोलक का लम्बा होना।
- 3) Focal length of the eye lens is too long.
अभिनेत्र लेंस की फोकस दूरी का अधिक होना।
- 4) No option is correct.
कोई विकल्प सही नहीं है।

Correct Answer: Focal length of the eye lens is too long.

अभिनेत्र लेंस की फोकस दूरी का अधिक होना।

Candidate Answer: Focal length of the eye lens is too long.

अभिनेत्र लेंस की फोकस दूरी का अधिक होना।

QID : 296 - Antibiotics are useful for which type of infections?

किस प्रकार के संक्रमण के लिए एंटीबायोटिक लाभदायक होती है?

Options:

- 1) Only bacteria
केवल जीवाणु
- 2) Only virus
केवल विषाणु
- 3) Both bacteria and virus
जीवाणु तथा विषाणु दोनों
- 4) Neither bacteria nor virus
न तो जीवाणु न ही विषाणु

Correct Answer: Only bacteria

केवल जीवाणु

Candidate Answer: Only virus

केवल विषाणु

QID : 297 - Which one of the following is **NOT** responsible for water shortage?

निम्नलिखित में से कौन सा कारक जल की कमी के लिए उत्तरदायी **नहीं** है?

Options:

- 1) Rapid growth of industries
औद्योगीकरण में वृद्धि
- 2) Increasing population
बढ़ती जनसंख्या
- 3) Forestation
वनरोपण
- 4) Mismanagement of water resources
जल संसाधनों का कुप्रबंधन

Correct Answer: Forestation

वनरोपण

Candidate Answer: Forestation

वनरोपण

QID : 298 - Which gas is major contributor to greenhouse effect?

कौन सी गैस हरितगृह प्रभाव में सबसे अधिक योगदान करती है?

Options:

- 1) Carbon dioxide
कार्बन डाइऑक्साइड
- 2) Chlorofluorocarbon
क्लोरोफ्लोरोकार्बन
- 3) Sulphur dioxide
सल्फर डाइऑक्साइड
- 4) Nitrogen dioxide
नाइट्रोजन डाइऑक्साइड

Correct Answer: Carbon dioxide

कार्बन डाइऑक्साइड

Candidate Answer: Chlorofluorocarbon
क्लोरोफ्लोरोकार्बन

QID : 299 - Which of the following is **NOT** a major problem in development of resources?

निम्नलिखित में से कौन सा संसाधनों के विकास में मुख्य समस्या **नहीं** है?

Options:

- 1) Depletion of resources for satisfying the greed of few individuals.
कुछ व्यक्तियों का/के लालचवश संसाधनों का हास।
- 2) Accumulation of resources in few hands.
कुछ व्यक्तियों के हाथ में संसाधनों का संचय।
- 3) An equitable distribution of resources.
संसाधनों का समाज में न्यायसंगत बँटवारा।
- 4) Indiscriminate exploitation of resources.
संसाधनों का अंधाधुंध शोषण।

Correct Answer: An equitable distribution of resources.
संसाधनों का समाज में न्यायसंगत बँटवारा।

Candidate Answer: An equitable distribution of resources.
संसाधनों का समाज में न्यायसंगत बँटवारा।

QID : 300 - Which of the following is **NOT** man made ecosystem?

निम्नलिखित में से कौन सा मानव निर्मित पारिस्थितिकी तंत्र **नहीं** है?

Options:

- 1) Orchards
उद्यान
- 2) Home aquarium
घरेलू मछलीघर
- 3) Botanical gardens
वनस्पति-उद्यान
- 4) Grassland
घास का मैदान

Correct Answer: Grassland
घास का मैदान

Candidate Answer: Grassland
घास का मैदान

QID : 301 - Which of the following is the dimensional formula of conductance?

निम्नलिखित में से कौन प्रवाहकत्व का आयामी सूत्र है?

Options:

- 1)
 $M^1 L^2 T^{-3} I^{-1}$
- 2)
 $M L^2 T^{-3} I^{-2}$
- 3)
 $M^{-1} L^{-2} T^3 I^2$
- 4)
 $M^1 L^1 T^{-3} I^1$

Correct Answer:
 $M^{-1} L^{-2} T^3 I^2$

Candidate Answer: [NOT ANSWERED]

QID : 302 - Which one of the following statement is **TRUE** about the resistance of a conductor?

चालक के प्रतिरोध के बारे में निम्नलिखित में से कौन सा कथन **सही** है?

Options:

- 1) The resistance of a conductor is inversely proportional to the length of the conductor.
चालक का प्रतिरोध चालक की लंबाई के व्युत्क्रम अनुपातिक होता है।
- 2) The resistance of a conductor is directly proportional to the area of the conductor.
चालक का प्रतिरोध चालक के क्षेत्र के सीधे अनुपातिक होता है।
- 3) The resistance of a conductor is inversely proportional to the pressure applied on the conductor.
चालक का प्रतिरोध चालक पर लगे दबाव के व्युत्क्रम अनुपातिक होता है।
- 4) The resistance of a conductor is inversely proportional to the area of the conductor.
चालक का प्रतिरोध चालक के क्षेत्र के व्युत्क्रम अनुपातिक होता है।

Correct Answer: The resistance of a conductor is inversely proportional to the area of the conductor.
चालक का प्रतिरोध चालक के क्षेत्र के व्युत्क्रम अनुपातिक होता है।

Candidate Answer: The resistance of a conductor is inversely proportional to the area of the conductor.
चालक का प्रतिरोध चालक के क्षेत्र के व्युत्क्रम अनुपातिक होता है।

QID : 303 - In parallel combination of resistances, the voltage is _____.

प्रतिरोधों के समानांतर संयोजन में, वोल्टेज _____ होता है।

Options:

- 1) lower across largest resistance
सबसे बड़े प्रतिरोध में कम
- 2) higher across largest resistance
सबसे बड़े प्रतिरोध में अधिक
- 3) same across each resistance
प्रत्येक प्रतिरोध पर एक ही
- 4) higher across smaller resistance
छोटे प्रतिरोध में अधिक

Correct Answer: same across each resistance
प्रत्येक प्रतिरोध पर एक ही

Candidate Answer: same across each resistance
प्रत्येक प्रतिरोध पर एक ही

QID : 304 - Electrical conductivity of a conductor is measured in _____.

चालक की विद्युत चालकता _____ में मापी जाती है।

Options:

- 1) Siemens
सीमेंस
- 2) Ohms
ओम
- 3) Siemens/meter
सीमेंस/मीटर
- 4) Ohms/metre
ओम/मीटर

Correct Answer: Siemens/meter
सीमेंस/मीटर

Candidate Answer: Siemens
सीमेंस

QID : 305 - What will be the equivalent capacitance of a parallel combination of four capacitors having equal value of capacitance 'C'?

धारिता 'C' के समान मूल्य वाले चार संधारित्र के समांतर संयोजन की सममूल्य धारिता क्या होगी?

Options:

- 1) C/4
- 2) 4C
- 3) C/2
- 4) 2C

Correct Answer: 4C

Candidate Answer: 4C

QID : 306 - What will be the potential difference (in V) between the ends of a conductor when the current flowing through the conductor is 3 A and the value of conductance is 0.3 mho?

चालक के अंतों के बीच पोटेंशियल डिफरेंस (वोल्ट में) क्या होगा जब चालक के माध्यम से विद्युत् धारा प्रवाह 3 एम्पेयर और चालकता का मूल्य 0.3 महो है?

Options:

- 1) 10
- 2) 100
- 3) 20
- 4) 0.1

Correct Answer: 10

Candidate Answer: 10

QID : 307 - Determine the value of charge stored (in mC) in a capacitor, when the value of capacitance is 0.01 mF and the potential difference between the ends of the capacitor is 20 V.

संधारित्र में संचित आवेश का मान (मिली-कूलम्ब में) निर्धारित करें, जब संधारिता का मान 0.01 मिली-फैरड और संधारित्र के अंतों के बीच पोटेंशियल डिफरेंस 20 वोल्ट है।

Options:

- 1) 0.2
- 2) 2
- 3) 20
- 4) 200

Correct Answer: 0.2

Candidate Answer: 2

QID : 308 - Determine the value of current (in A) drawn from a 8 V battery, when a wire of 24 ohms resistance is stretched doubled its original length and then cut into two equal parts and these equal are connected in parallel with the battery?

8 वोल्ट बैटरी से बने विद्युत् धारा का मान (एम्पेयर में) क्या होगा, जब 24 ओम प्रतिरोध का तार जिसकी मूल लंबाई को खींच कर दोगुना किया जाता है, फिर उसे दो बराबर भागों में काट दिया जाता है और ये बराबर भागों को बैटरी के समानांतर में जोड़ा जाता है?

Options:

- 1) 0.33
- 2) 0.65
- 3) 0.24
- 4) 0.47

Correct Answer: 0.33

Candidate Answer: 0.33

QID : 309 - Determine the heat (in Joules) dissipated through a resistor of 15 ohms resistance, when 0.5 A of current is flowing through the resistor for 8 seconds.

15 ओम प्रतिरोध के माध्यम से ऊष्मा का अपव्यय (जूल में) निर्धारित करें, जब प्रतिरोध के द्वारा 0.5 एम्पेयर की विद्युत् धारा 8 सेकंड के लिए बह रही है।

Options:

- 1) 40
- 2) 30
- 3) 20
- 4) 60

Correct Answer: 30

Candidate Answer: 30

QID : 310 - What will be the color-coding of a resistor when the resistance of the resistor is 15 Ohms?

प्रतिरोधक का रंग-कोडिंग क्या होगा जब प्रतिरोधक का प्रतिरोध 15 ओम है?

Options:

- 1) Green-Brown-Black-Black
हरा-भूरा-काला-काला
- 2) Brown-Green-Brown-Brown
भूरा-हरा-भूरा-भूरा
- 3) Brown-Green-Black-Brown
भूरा-हरा-काला-भूरा
- 4) Brown-Green-Black-Black
भूरा-हरा-काला-काला

Correct Answer: Brown-Green-Black-Black

भूरा-हरा-काला-काला

Candidate Answer: Brown-Green-Black-Black

भूरा-हरा-काला-काला

QID : 311 - Which one of the following statement is **TRUE** about the Kirchoff's voltage law?

निम्नलिखित में से कौन सा कथन किरचॉफ के वोल्टेज नियम के बारे में सही है?

Options:

- 1) The algebraic sum of all the voltages around any closed path is infinite.
किसी भी बंद पथ के सभी वोल्टेज का बीजगणितीय योग अनंत होता है।
- 2) The algebraic sum of all the voltages around any closed path is negative.
किसी भी बंद पथ के सभी वोल्टेज का बीजगणितीय योग ऋणात्मक होता है।
- 3) The algebraic sum of all the voltages around any closed path is one.
किसी भी बंद पथ के सभी वोल्टेज का बीजगणितीय योग एक होता है।
- 4) The algebraic sum of all the voltages around any closed path is zero.
किसी भी बंद पथ के सभी वोल्टेज का बीजगणितीय योग शून्य होता है।

Correct Answer: The algebraic sum of all the voltages around any closed path is zero.

किसी भी बंद पथ के सभी वोल्टेज का बीजगणितीय योग शून्य होता है।

Candidate Answer: The algebraic sum of all the voltages around any closed path is zero.

किसी भी बंद पथ के सभी वोल्टेज का बीजगणितीय योग शून्य होता है।

QID : 312 - Which one of the following is the **CORRECT** statement for superposition theorem?

निम्न में से कौन सा अध्यारोपण प्रमेय (सुपरपोजीशन थ्योरम) के लिए सही वक्तव्य है?

Options:

- 1) The algebraic sum of all the voltages around any closed path is zero.
किसी भी बंद पथ के सभी वोल्टेज का बीजगणितीय योग शून्य होता है।
- 2) The overall current in any part of a linear circuit is equal to the algebraic sum of the currents produced by each source separately.
रैखिक परिपथ के किसी भी हिस्से में प्रत्येक स्रोत द्वारा उत्पादित अलग-अलग विद्युत् धाराओं के बीजगणितीय योग के बराबर है।
- 3) The sum of currents entering a node is equal to the sum of currents leaving the node.
नोड में प्रवेश करने वाली विद्युत् धाराओं का योग नोड छोड़ने वाली विद्युत् धाराओं के बराबर है।
- 4) The algebraic sum of all the voltages around any closed path is equal to one.
किसी भी बंद पथ के सभी वोल्टेज के बीजगणितीय योग एक के बराबर होता है।

Correct Answer: The overall current in any part of a linear circuit is equal to the algebraic sum of the currents produced by each source separately.

रैखिक परिपथ के किसी भी हिस्से में प्रत्येक स्रोत द्वारा उत्पादित अलग-अलग विद्युत् धाराओं के बीजगणितीय योग के बराबर है।

Candidate Answer: The overall current in any part of a linear circuit is equal to the algebraic sum of the currents produced by each source separately.

रैखिक परिपथ के किसी भी हिस्से में प्रत्येक स्रोत द्वारा उत्पादित अलग-अलग विद्युत् धाराओं के बीजगणितीय योग के बराबर है।

QID : 313 - Which one of the expression satisfies the condition of maximum power transfer theorem?

निम्न में से कौन सा समीकरण अधिकतम शक्ति हस्तांतरण प्रमेय (मैक्सिमम पावर ट्रांसफर थ्योरम) की स्थिति को संतुष्ट करता है?

Options:

1)

$$Z_L = Z_S^*$$

2)

$$Z_L = R_L$$

3)

$$Z_L = 2Z_S$$

4)

$$X_L = R_L$$

Correct Answer:

$$Z_L = Z_S^*$$

Candidate Answer:

$$Z_L = R_L$$

QID : 314 - Determine the value of current (in A) that flows through a resistor of 9 ohms, when the potential difference between the ends of the resistor is 36 V. 9 ओम के प्रतिरोध के माध्यम से प्रवाहित विद्युत् धारा का मान (एम्पेयर में) निर्धारित करें, जब प्रतिरोध के छोरों के बीच पोटेंशियल डिफरेंस 36 वोल्ट है।

Options:

1) 8

2) 7

3) 4

4) 3

Correct Answer: 4

Candidate Answer: 4

QID : 315 - What will be the value of load impedance (in ohms) for transmitting maximum power from the source to load when the source impedance is $8 + j4$ ohms?

स्रोत प्रतिबाधा $8 + j4$ ओम के साथ स्रोत से अधिकतम शक्ति हस्तांतरण करने के लिए लोड प्रतिबाधा का मान (ओम में) क्या होगा?

Options:

1) $8 - j4$

2) $8 + j4$

3) $4 + j8$

4) $4 - j8$

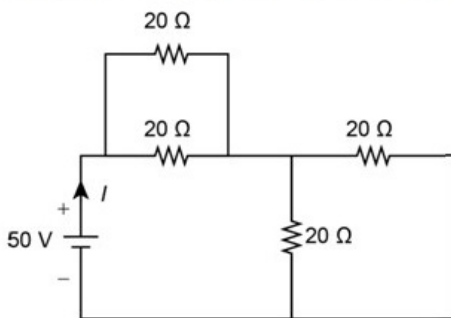
Correct Answer: $8 - j4$

Candidate Answer: $8 - j4$

QID : 316 -

Determine the value of current (in A) drawn from the voltage source for the electrical circuit given below.

नीचे दिए विद्युत् परिपथ के लिए वोल्टेज स्रोत से ली गयी विद्युत् धारा का मान (एम्पेयर में) निर्धारित करें।



Options:

1) 4

2) 3.5

3) 2.5

4) 1.6

Correct Answer: 2.5

Candidate Answer: 2.5

QID : 317 - Determine the load resistance (in ohms) for a circuit when the maximum power transferred from source of 80 V to the load is 80 W.

परिपथ के लिए लोड प्रतिरोध का मान (ओम में) निर्धारित करें, जब 80 वोल्ट का स्रोत लोड तक 80 वाट की अधिकतम शक्ति हस्तांतरित करता है।

Options:

- 1) 40
- 2) 20
- 3) 10
- 4) 5

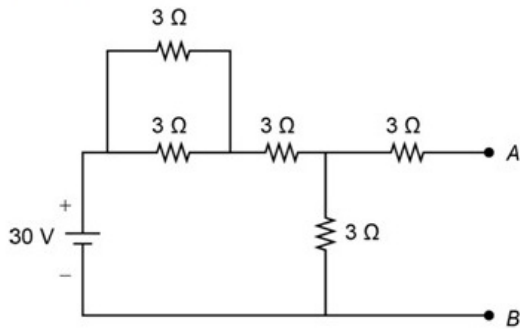
Correct Answer: 20

Candidate Answer: 40

QID : 318 -

Determine the Norton's resistance (in ohms) between terminals A and B for the circuit given below.

नीचे दिए गए परिपथ के लिए टर्मिनल A और B के बीच नॉर्टन प्रतिरोध (ओम में) निर्धारित करें।



Options:

- 1) 5.8
- 2) 4.8
- 3) 3.8
- 4) 1.8

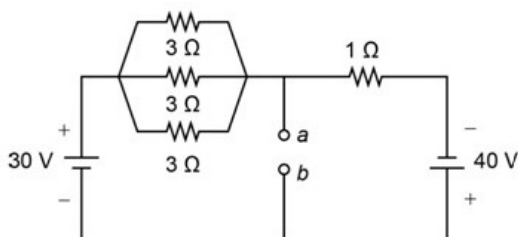
Correct Answer: 4.8

Candidate Answer: [NOT ANSWERED]

QID : 319 -

Determine the Thevenin's equivalent resistance (in ohms) across the terminal a and b for the electrical circuit given below.

नीचे दिए गए विद्युत परिपथ के लिए टर्मिनल a और b के बीच समतुल्य थेवेनिन प्रतिरोध (ओम में) निर्धारित करें।



Options:

- 1) 1
- 2) 0.5
- 3) 0.3
- 4) 0.2

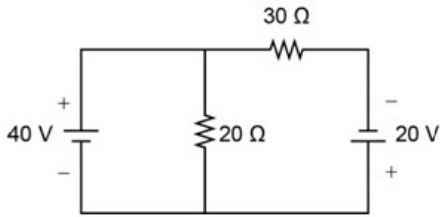
Correct Answer: 0.5

Candidate Answer: 0.5

QID : 320 -

Determine the value of current (in A) through 30 ohms resistor of the circuit given below.

नीचे दिए गए परिपथ के 30 ओम प्रतिरोध के माध्यम से विद्युत् धारा का मान (एम्पेयर में) निर्धारित करें।



Options:

- 1) 4
- 2) 3
- 3) 2
- 4) 1

Correct Answer: 2

Candidate Answer: [NOT ANSWERED]

QID : 321 - Which of the following is the dimensional formula for mutual inductance?

निम्नलिखित में से कौन सा स्व-प्रेरणांक का आयामी सूत्र है?

Options:

- 1) $ML^2T^2A^{-2}$
- 2) $ML^2T^2A^2$
- 3) $ML^2T^{-2}A^{-2}$
- 4) $ML^{-2}T^{-2}A^2$

Correct Answer:

$$ML^2T^{-2}A^{-2}$$

Candidate Answer:

$$ML^2T^{-2}A^{-2}$$

QID : 322 - Which of the following is the **CORRECT** expression for hysteresis loss occurring in a material?

निम्नलिखित में से कौन सी पदार्थ में होने वाली हिस्टेरिसिस हानि के लिए सही समीकरण है?

Options:

- 1) $\eta \times B_m^2 \times f^2 \times V$
- 2) $\eta \times B_m^2 \times f^2 \times V^{2.5}$
- 3) $\eta \times B_m^{1.6} \times f \times V$
- 4) $\eta \times B_m^2 \times f^{1.6} \times V$

Correct Answer:

$$\eta \times B_m^{1.6} \times f \times V$$

Candidate Answer:

$$\eta \times B_m^{1.6} \times f \times V$$

QID : 323 - Which of the following expression satisfies the Faraday's law of electromagnetic induction?

निम्नलिखित समीकरण में से कौन फेराडे के विद्युत् चुम्बकीय प्रेरण के नियम को संतुष्ट करता है?

Options:

1)

$$e = -\frac{Nd\phi}{dt}$$

2)

$$e = N \int \frac{d\phi}{dt}$$

3)

$$e = -N \int d\phi dt$$

4)

$$e = \frac{Nd^2\phi}{dt^2}$$

Correct Answer:

$$e = -\frac{Nd\phi}{dt}$$

Candidate Answer:

$$e = -\frac{Nd\phi}{dt}$$

QID : 324 - Which property of a material opposes the passage of magnetic flux through it?

किसी पदार्थ का कौन सा गुण चुंबकीय प्रवाह का विरोध करता है?

Options:

1) Permeance

पारगमन

2) Capacitance

संधारिता

3) Inductance

प्रेरकत्व

4) Reluctance

प्रतिष्टम्भ

Correct Answer: Reluctance

प्रतिष्टम्भ

Candidate Answer: Reluctance

प्रतिष्टम्भ

QID : 325 - Determine the intensity of magnetization (in A/m) of a magnet when the pole strength of the magnet is 30 A-m and the pole of the magnet is 2 sq. m.

चुंबक की चुंबकीय क्षमता की तीव्रता का निर्धारण (एम्पेयर/मीटर में) करें, जब चुंबक की पोल की ताकत 30 एम्पेयर-मीटर होती है और चुंबक का पोल 2 वर्ग मीटर का है।

Options:

1) 60

2) 30

3) 25

4) 15

Correct Answer: 15

Candidate Answer: 15

QID : 326 - What will be the produced mmf (in Amp-turns) in a coil, if the coil has 160 turns and carries a current of 0.15 A?

कुंडली में 160 टर्न्स हैं और 0.15 एम्पेयर की विद्युत् धारा बह रही है, तो कुंडली में एम.एम.एफ. (एम्पेयर-टर्न्स में) क्या होगा?

Options:

1) 32

2) 24

3) 16

4) 8

Correct Answer: 24

Candidate Answer: 24

QID : 327 - Determine the reluctance (in Amp-turns/Wb) of a coil, when the flux through the coil is 25 Wb and the value of produced mmf is 50 Amp-turns.

कुंडली में प्रतिष्टम्भ (एम्पेयर-टर्न्स/वेबर) में निर्धारित करें, जब कुंडली में 25 वेबर के फ्लक्स और उत्पादित एम.एम.एफ. का मान 50 एम्पेयर-टर्न्स है।

Options:

1) 2

2) 4

3) 6

4) 8

Correct Answer: 2

Candidate Answer: 2

QID : 328 - Determine the magnetic field intensity (in Amp-turns/m) of 5 metre long coil when the coil has 100 turns and carries a current of 0.6 A.

5 मीटर लम्बे कुंडली में चुम्बकीय क्षेत्र की तीव्रता का मान (एम्पेयर-टर्न्स/मीटर में) निर्धारित करें, जब कुंडली में 100 टर्न्स हैं जिससे 0.6 एम्पेयर की विद्युत् धारा प्रवाहित हो रही है।

Options:

- 1) 15
- 2) 12
- 3) 10
- 4) 8

Correct Answer: 12

Candidate Answer: 12

QID : 329 - Determine the self-inductance (in mH) of a 3 m long air-cored solenoid, when the coil has 300 turns and the diameter of the coil 12 cm.

एक 3 मीटर लंबे वायु कोर सोलेनॉइड के स्व-प्रेरणांक का निर्धारण (मिली-हेनरी में) करें, जब कुंडली में 300 मोड़ और कुंडली का व्यास 12 सेंटीमीटर है।

Options:

- 1) 0.41
- 2) 0.35
- 3) 0.32
- 4) 0.24

Correct Answer: 0.41

Candidate Answer: [NOT ANSWERED]

QID : 330 - Determine the current (in A) through a 60 cm long solenoid when the solenoid has 400 turns and the value of magnetic field at the centre of the solenoid is 6 mT.

60 सें. मी. लंबे सोलनॉइड के माध्यम से विद्युत् धारा का मान (एम्पेयर में) निर्धारित करें जब सोलनॉइड में 400 मोड़ और सोलनॉइड के केंद्र में चुम्बकीय क्षेत्र का मान 6 मिली-टेस्ला है।

Options:

- 1) 4.4
- 2) 5.6
- 3) 7.2
- 4) 8.4

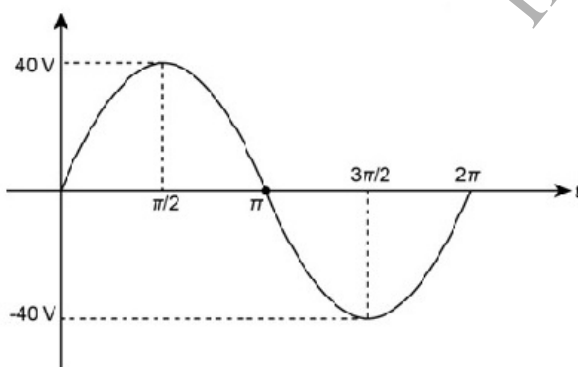
Correct Answer: 7.2

Candidate Answer: [NOT ANSWERED]

QID : 331 -

Determine the root means square value (in V) of the voltage waveform given in the figure below.

आकृति में दिए गए वोल्टेज तरंग के वर्ग माध्य मूल (आर.एम.एस.) का मान (वोल्ट में) निर्धारित करें।



Options:

- 1) 56.56
- 2) 46.52
- 3) 32.25
- 4) 28.29

Correct Answer: 28.29

Candidate Answer: 28.29

QID : 332 - Determine the time-period (in ms) of a sinusoidal wave when the frequency of the wave is 60 Hz.

एक ज्यावक्रीय तरंग की समय अवधि (मिली-सेकंड में) निर्धारित करें जब तरंग की आवृत्ति 60 हर्ट्ज है।

Options:

- 1) 16.67
- 2) 18.26
- 3) 20.24
- 4) 26

Correct Answer: 16.67

Candidate Answer: 16.67

QID : 333 - Which of the following is the unit of frequency of an AC signal?

निम्नलिखित में से कौन सी प्रत्यावर्ती (ए.सी.) तरंग की आवृत्ति की इकाई है?

Options:

- 1) Hertz/Second
हर्ट्ज/सेकंड
- 2) Revolution
परिक्रमण
- 3) Hertz
हर्ट्ज
- 4) Revolution/second
परिक्रमण/सेकंड

Correct Answer: Hertz

हर्ट्ज

Candidate Answer: Hertz

हर्ट्ज

QID : 334 - Which one of the following is the **CORRECT** relation between the peak value and RMS value of current for a sine wave?

निम्न में से कौन सा एक साइन लहर के लिए विद्युत् धारा के शिखर मूल्य और वर्ग माध्य मूल (आर.एम.एस.) मूल्य के बीच सही संबंध है?

Options:

- 1)
 $I_{rms} = 0.06I_p$
- 2)
 $I_{rms} = 0.87I_p$
- 3)
 $I_{rms} = 1.414I_p$
- 4)
 $I_{rms} = 0.707I_p$

Correct Answer:

$$I_{rms} = 0.707I_p$$

Candidate Answer:

$$I_{rms} = 0.707I_p$$

QID : 335 - Determine the average value of alternating voltage (in V) when the peak value of the voltage is 120 V.

वोल्टेज का शिखर मूल्य 120 वोल्ट है तब प्रत्यावर्ती वोल्टेज का औसत मान (वोल्ट में) निर्धारित करें।

Options:

- 1) 76.44
- 2) 86.34
- 3) 110.34
- 4) 188.38

Correct Answer: 76.44

Candidate Answer: 76.44

QID : 336 - What will be the capacitance (in mF) of a circuit when the circuit is supplied with a 50 Hz frequency and the capacitive reactance of the circuit is 40 ohms?

एक परिपथ की धारिता का मान (मिली-फैरड में) क्या होगा जब परिपथ की आपूर्ति 50 हर्ट्ज की आवृत्ति के द्वारा की जाती है और परिपथ की धारिता प्रतिक्रिया 40 ओम है?

Options:

- 1) 0.4
- 2) 0.8
- 3) 1.4
- 4) 2.6

Correct Answer: 0.8

Candidate Answer: 0.8

QID : 337 - Determine the total power (in kW) consumed by a 3-phase delta connected system supplied by a line voltage of 240 V when the value of phase current is 20 A and the current lags the voltage by 60 degree.

240 वोल्ट के एक लाइन वोल्टेज द्वारा आपूर्ति 3-फेज डेल्टा कनेक्टेड प्रणाली द्वारा खपत कुल शक्ति (किलो वाट में) निर्धारित करें, जब फेज विद्युत् धारा का मान 20 एम्पेयर होता है और विद्युत् धारा वोल्टेज से 60 डिग्री से पीछे रहता है।

Options:

- 1) 9.4
- 2) 8.6
- 3) 8.2
- 4) 7.2

Correct Answer: 7.2

Candidate Answer: 7.2

QID : 338 - Determine the capacitive susceptance (in Siemens) of a circuit if the capacitance of the circuit is 0.08 mF and supplied with a 50 Hz frequency.

परिपथ की संधारिता 0.08 मिली-फैरड है जिसकी एक 50 हर्ट्ज आवृत्ति के साथ आपूर्ति की गयी है, तो उस परिपथ की संधारिता ससेप्टेन्स (सीमेंस में) निर्धारित करें।

Options:

- 1) 0.025
- 2) 0.034
- 3) 0.046
- 4) 0.064

Correct Answer: 0.025

Candidate Answer: 0.064

QID : 339 - What will be the transient time (in seconds) of a series RC circuit when the value of the capacitance is 600 microfarad and the value of the resistance is 20 kilo-Ohms?

श्रृंखला आरसी परिपथ का क्षणिक समय (ट्रांसिएंट टाइम) (सेकंड्स में) क्या होगा जब संधारिता का मान 600 माइक्रो-फैरड होता है और प्रतिरोध का मूल्य 20 किलो-ओम होता है?

Options:

- 1) 10
- 2) 12
- 3) 14
- 4) 16

Correct Answer: 12

Candidate Answer: 12

QID : 340 - What will be the resonant frequency (in kHz) of a tank circuit when the capacitance and inductance of the circuit is 0.04 mF and 0.04 mH respectively?

परिपथ की धारिता और प्रेरकत्व क्रमशः 0.04 मिली-फैरड और 0.04 मिलिहेनरी है, तब उस टैंक परिपथ की अनुनादी आवृत्ति (किलो-हर्ट्ज़ में) क्या होगी?

Options:

- 1) 8
- 2) 6
- 3) 4
- 4) 1

Correct Answer: 4

Candidate Answer: 4

QID : 341 - Multimetres cannot measure the value of _____.

मल्टीमीटर _____ के मान को माप नहीं सकता।

Options:

- 1) voltage
वोल्टेज
- 2) current
विद्युत् धारा
- 3) resistance
प्रतिरोध
- 4) phase angle
फेज कोण

Correct Answer: phase angle

फेज कोण

Candidate Answer: phase angle

फेज कोण

QID : 342 - Which of the following statement is TRUE?

निम्न में से कौन सा कथन सही है?

Options:

- 1) A galvanometer can be converted into ammeter by connecting a low value of resistance in series with the galvanometer.
गैल्वेनोमीटर के साथ श्रृंखला में कम मूल्य के प्रतिरोध को जोड़कर एक गैल्वेनोमीटर को एम्मीटर में परिवर्तित किया जा सकता है।
- 2) A galvanometer can be converted into ammeter by connecting a low value of resistance in parallel with the galvanometer.
गैल्वेनोमीटर के साथ समानांतर में कम मूल्य के प्रतिरोध को जोड़कर एक गैल्वेनोमीटर को एम्मीटर में परिवर्तित किया जा सकता है।
- 3) A galvanometer can be converted into ammeter by connecting a high value of resistance in series with the galvanometer.
गैल्वेनोमीटर के साथ श्रृंखला में उच्च मूल्य के प्रतिरोध को जोड़कर एक गैल्वेनोमीटर को एम्मीटर में परिवर्तित किया जा सकता है।
- 4) A galvanometer can be converted into ammeter by connecting a high value of resistance in parallel with the galvanometer.
गैल्वेनोमीटर के साथ समानांतर में उच्च मूल्य के प्रतिरोध को जोड़कर एक गैल्वेनोमीटर को एम्मीटर में परिवर्तित किया जा सकता है।

Correct Answer: A galvanometer can be converted into ammeter by connecting a low value of resistance in parallel with the galvanometer.

गैल्वेनोमीटर के साथ समानांतर में कम मूल्य के प्रतिरोध को जोड़कर एक गैल्वेनोमीटर को एम्मीटर में परिवर्तित किया जा सकता है।

Candidate Answer: A galvanometer can be converted into ammeter by connecting a high value of resistance in parallel with the galvanometer.

गैल्वेनोमीटर के साथ समानांतर में उच्च मूल्य के प्रतिरोध को जोड़कर एक गैल्वेनोमीटर को एम्मीटर में परिवर्तित किया जा सकता है।

QID : 343 - Which of the statement is **TRUE** about megger?

मेगर के बारे में कौन सा कथन सही है?

Options:

1) Megger is used for the measurement of voltage.

मेगर का उपयोग वोल्टेज मापने के लिए किया जाता है।

2) Megger is used for the measurement of current.

मेगर का उपयोग विद्युत् धारा को मापने के लिए किया जाता है।

3) Megger is used for the measurement of insulation resistance.

मेगर का उपयोग इन्सुलेशन प्रतिरोध को मापने के लिए किया जाता है।

4) Megger is used for the measurement of breakdown voltage of insulation.

मेगर का उपयोग इन्सुलेशन के ब्रेकडाउन वोल्टेज को मापने के लिए किया जाता है।

Correct Answer: Megger is used for the measurement of insulation resistance.

मेगर का उपयोग इन्सुलेशन प्रतिरोध को मापने के लिए किया जाता है।

Candidate Answer: Megger is used for the measurement of insulation resistance.

मेगर का उपयोग इन्सुलेशन प्रतिरोध को मापने के लिए किया जाता है।

QID : 344 - Which of the following bridge is most suitable for the measurement of inductance of a coil?

कुंडली के प्रेरकत्व के माप के लिए निम्न में से कौन सा ब्रिज सबसे उपयुक्त है?

Options:

1) Owen's Bridge

ओवेन ब्रिज

2) Schering Bridge

शेरिंग ब्रिज

3) Wien's Bridge

वेन ब्रिज

4) Wheatstone Bridge

व्हीटस्टोन ब्रिज

Correct Answer: Owen's Bridge

ओवेन ब्रिज

Candidate Answer: Wien's Bridge

वेन ब्रिज

QID : 345 - Determine the required value of series resistance (in Ohms) to convert a galvanometer into a voltmeter of reading 0.4 volt range when the resistance of the galvanometer is 40 ohms and the value of current for full-scale deflection is 4 mA.

गैल्वेनोमीटर को एक 0.4 वोल्ट रेंज पढ़ने वाले वोल्टमीटर में परिवर्तित करने के लिए श्रृंखला प्रतिरोध की आवश्यक मान (ओम में) निर्धारित करें, जब गैल्वेनोमीटर का प्रतिरोध 40 ओम है और पूर्ण मापक पर विक्षेपण के लिए विद्युत् धारा का मान 4 मिली-एम्पेयर है।

Options:

1) 60

2) 50

3) 40

4) 30

Correct Answer: 60

Candidate Answer: 60

QID : 346 - What will be the sensitivity (in Ohms/volts) of a PMMC type voltmeter when the full-scale reading of the voltmeter is 240 V, the internal resistance of the voltmeter is 200 kilo-Ohms and the series resistance connected to the voltmeter is 80 kilo-Ohms?

वोल्टमीटर की पूर्ण मापक रीडिंग 240 वोल्ट है, वोल्टमीटर का आंतरिक प्रतिरोध 200 किलो-ओम है और वोल्टमीटर से जुड़ा सीरीज प्रतिरोध 80 किलो ओम है, तब पीएमएमसी टाइप वोल्टमीटर की संवेदनशीलता (ओहम / वोल्ट्स) में क्या होगी?

Options:

1) 1672.62

2) 1432.23

3) 1224.24

4) 1166.67

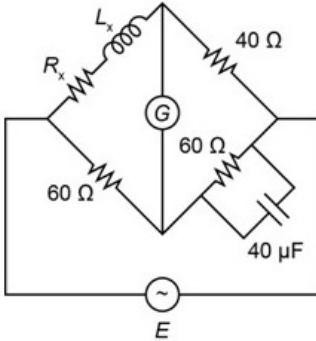
Correct Answer: 1166.67

Candidate Answer: [NOT ANSWERED]

QID : 347 -

Determine the value of unknown inductance L_x (in mH) and the effective resistance R_x (in Ω) of inductor respectively for the circuit given below, if no current flows through the galvanometer (G).

नीचे दिए गए परिपथ में अज्ञात प्रेरकत्व L_x (मिली-हेनरी में) और प्रभावी प्रतिरोध R_x (ओम में) का मान क्रमशः निर्धारित करें, यदि गैल्वानोमीटर (G) से कोई विद्युत् धारा प्रवाहित नहीं हो रही है।



Options:

- 1) 46, 20
- 2) 56, 30
- 3) 64, 46
- 4) 96, 40

Correct Answer: 96, 40

Candidate Answer: [NOT ANSWERED]

QID : 348 - What will be the value of reactive power (in VAR) of a circuit having power factor of 0.5, when the apparent power of the circuit is 80 VA?

0.5 शक्ति गुणांक वाले परिपथ की प्रतिक्रियाशील शक्ति (वी.ए.आर. में) क्या होगी, जब परिपथ की आभासी शक्ति 80 वि.ए. है?

Options:

- 1) 48
- 2) 69.6
- 3) 78.3
- 4) 84

Correct Answer: 69.6

Candidate Answer: 69.6

QID : 349 - Determine the secondary voltage (in V) of a potential transformer when the value of the system voltage is 11,000 V, the turn's ratio of the potential transformer is 102 and the percentage voltage error of the transformer is 3 %.

पोटेंशियल ट्रांसफार्मर का द्वितीयक वोल्टेज (वोल्ट में) निर्धारित करें, जब प्रणाली वोल्टेज का मान 11,000 वोल्ट है, पोटेंशियल ट्रांसफार्मर के टर्न का अनुपात 102 है और ट्रांसफार्मर की प्रतिशत वोल्टेज त्रुटि 3% है।

Options:

- 1) 102.5
- 2) 104.6
- 3) 108.8
- 4) 109.4

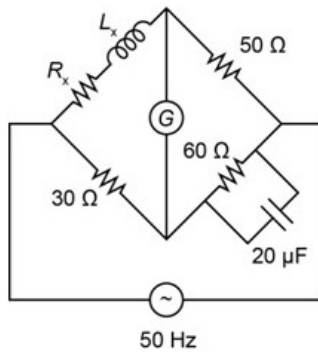
Correct Answer: 104.6

Candidate Answer: [NOT ANSWERED]

QID : 350 -

Determine the quality factor for Maxwell's inductance-capacitance bridge given below when the bridge is supplied by a frequency of 50 Hz.

मैक्सवेल की प्रेरकत्व-संधारित ब्रिज के लिए गुणवत्ता कारक का मान निर्धारित करें जब ब्रिज को 50 हर्ट्ज की आवृत्ति से आपूर्ति किया जाता है।



Options:

- 1) 0.3
- 2) 0.4
- 3) 0.6
- 4) 0.8

Correct Answer: 0.4

Candidate Answer: [NOT ANSWERED]

QID : 351 - In dc machine iron losses cause

dc मशीन में लौह ह्रास से क्या होता है?

Options:

- 1) heating in core
क्रोड में तापन
- 2) loss in efficiency
क्षमता कम होना
- 3) rise in temperature of ventilating air
संवातन वायु के ताप में वृद्धि होना
- 4) all of the mentioned
उल्लेखित सभी

Correct Answer: heating in core

क्रोड में तापन

Candidate Answer: loss in efficiency

क्षमता कम होना

QID : 352 - Armature current at starting can be reduced by keeping

क्या बनाए रखने पर आरंभ होते समय आर्मेचर धारा को घटाया जा सकता है?

Options:

- 1) R_f maximum and R_a minimum
 R_f अधिकतम और R_a न्यूनतम
- 2) R_a maximum and R_f maximum
 R_a अधिकतम और R_f अधिकतम
- 3) R_a minimum and R_f minimum
 R_a न्यूनतम और R_f न्यूनतम
- 4) R_a maximum and R_f minimum
 R_a अधिकतम और R_f न्यूनतम

Correct Answer: R_a maximum and R_f minimum

R_a अधिकतम और R_f न्यूनतम

Candidate Answer: R_f maximum and R_a minimum

R_f अधिकतम और R_a न्यूनतम

QID : 353 - In dc motors, under leading pole tips flux density will

dc मोटर में, अग्रग ध्रुव के अंतर्गत पलक्स का घनत्व-

Options:

- 1) increase
बढ़ेगा
- 2) decrease
घटेगा
- 3) either increase or decrease
बढ़ेगा या घटेगा
- 4) None of these
इनमें से कोई नहीं

Correct Answer: decrease
घटेगा

Candidate Answer: increase
बढ़ेगा

QID : 354 - The field winding will be drawn at what degree?

क्षेत्र वाइंडिंग कितने अंश पर खिंची जाएगी?

Options:

- 1) 60 degree
60 अंश
- 2) 30degree
30 अंश
- 3) 90 degree
90 अंश
- 4) 180degree
180 अंश

Correct Answer: 90 degree
90 अंश

Candidate Answer: 180degree
180 अंश

QID : 355 - Compensating winding is placed in the

प्रतिकारित वाइंडिंग कहाँ लगाई जाती है?

Options:

- 1) pole shoe
ध्रुव पादत्र
- 2) armature core
आर्मेचर क्रोड
- 3) main field
मुख्य क्षेत्र
- 4) all option are correct
सभी विकल्प सही हैं

Correct Answer: pole shoe
ध्रुव पादत्र

Candidate Answer: pole shoe
ध्रुव पादत्र

QID : 356 - stepped cores are used in transformers in order to reduce

क्या कम करने के लिए ट्रांसफॉर्मर्स में सोपानित क्रोड का इस्तेमाल किया जाता है?

Options:

- 1) volume of iron
लोहे का आयतन
- 2) volume of copper
तांबे का आयतन
- 3) iron loss
लोह ह्रास
- 4) reluctance of core
क्रोड का प्रतिष्ठंभ

Correct Answer: volume of copper
तांबे का आयतन

Candidate Answer: iron loss
लोह ह्रास

QID : 357 - In a transformer the resistance between its primary and secondary is

ट्रांसफॉर्मर में इसके प्राथमिक और द्वितीयक के मध्य कितना प्रतिरोध होता है?

Options:

- 1) zero
शून्य
- 2) 1 ohm
1 ओम
- 3) 1000 ohms
1000 ओम
- 4) infinite
अनंत

Correct Answer: infinite
अनंत

Candidate Answer: zero
शून्य

QID : 358 - In a transformer zero voltage regulation is achieved at a load power factor which is

ट्रांसफॉर्मर में कितने भार शक्ति गुणक पर शून्य वोल्टेज नियमन प्राप्त किया जाता है?

Options:

- 1) zero
शून्य
- 2) leading
अग्रगामी
- 3) lagging
पश्चगामी
- 4) Unity
इकाई

Correct Answer: leading
अग्रगामी

Candidate Answer: zero
शून्य

QID : 359 - In the induction motors the torque is directly proportional to the

प्रेरणी मोटर में, बलाघूर्ण किसके समानुपाती होता है?

Options:

- 1) slip^{1/3}
सर्पण^{1/3}
- 2) higher slip values
बड़े सर्पण मानों
- 3) Voltage Slip
वोल्टेज सर्पण
- 4) lower slip values
छोटे सर्पण मानों

Correct Answer: higher slip values
बड़े सर्पण मानों

Candidate Answer: Voltage Slip
वोल्टेज सर्पण

QID : 360 - In induction motor If we remove one phase for instance, two terminals will have 'Y' phase and one will have 'B' phase called

प्रेरणी मोटर में, एक फेज निकाले जाने पर उदाहरण के लिए दो टर्मिनलों में 'Y' फेज और एक टर्मिनल में 'B' फेज होगा, इसे-

Options:

- 1) AC dynamic Braking
AC गतिक आरोधन कहा जाता है
- 2) plugging
प्लगिंग कहा जाता है
- 3) cascade breaking
सोपानी आरोधन कहा जाता है
- 4) increasing motor torque
मोटर बलाघूर्ण बढ़ना कहा जाता है

Correct Answer: AC dynamic Braking
AC गतिक आरोधन कहा जाता है

Candidate Answer: [NOT ANSWERED]

QID : 361 - In a capacitor start single-phase induction motor, the capacitor is connected

संधारित्र आरंभ एकल-फेज प्रेरणी मोटर में, संधारित्र-

Options:

- 1) in series with main winding
मुख्य वाइंडिंग के साथ श्रेणी में जुड़ा होता है
- 2) in series with auxiliary winding
सहायक वाइंडिंग के साथ श्रेणी में जुड़ा होता है
- 3) in series with both the windings
दोनों वाइंडिंग के साथ श्रेणी में जुड़ा होता है
- 4) in parallel with auxiliary winding
सहायक वाइंडिंग के साथ पार्श्व रूप से जुड़ा होता है

Correct Answer: in series with auxiliary winding
सहायक वाइंडिंग के साथ श्रेणी में जुड़ा होता है

Candidate Answer: in series with auxiliary winding
सहायक वाइंडिंग के साथ श्रेणी में जुड़ा होता है

QID : 362 - If running winding of a single-phase induction motor is short circuited

किसी एकल-फेज प्रेरणी मोटर की धावी वाइंडिंग लघु पथित होने पर-

Options:

- 1) run slower
धीमी चलेगी
- 2) spark at light loads
कम भार पर इसमें स्फुलिंग होगी
- 3) draw excessive current and overheat
यह अत्यधिक मात्रा में धारा खींचकर गर्म हो जाएगी
- 4) None of these
इनमें से कोई नहीं

Correct Answer: None of these

इनमें से कोई नहीं

Candidate Answer: draw excessive current and overheat

यह अत्यधिक मात्रा में धारा खींचकर गर्म हो जाएगी

QID : 363 - Short-circuiter is used in

लघु-पथक का इस्तेमाल किसमें किया जाता है?

Options:

- 1) repulsion induction motor
प्रतिकर्षण प्रेरणी मोटर
- 2) repulsion motor
प्रतिकर्षण मोटर
- 3) repulsion start induction run motor
प्रतिकर्षण आरंभ प्रेरणी रन मोटर
- 4) None of these
इनमें से कोई नहीं

Correct Answer: repulsion start induction run motor

प्रतिकर्षण आरंभ प्रेरणी रन मोटर

Candidate Answer: repulsion start induction run motor

प्रतिकर्षण आरंभ प्रेरणी रन मोटर

QID : 364 - Which of the following statements regarding repulsion-start induction motor is incorrect ?

प्रतिकर्षण आरंभ प्रेरणी मोटर के संबंध में निम्न में से कौन-सा कथन असत्य है?

Options:

- 1) It requires more maintenance of commutator and other mechanical devices
इसमें दिक्परिवर्ती और अन्य यांत्रिक उपकरणों के अधिक रखरखाव की आवश्यकता होती है
- 2) It makes quite a bit of noise on starting
यह आरंभ होते समय काफी आवाज करता है
- 3) In fractional horse power motors, it has replaced the capacitor motors
आंशिक अश्वशक्ति मोटरों में इसने संधारित्र मोटरों को प्रतिस्थापित कर दिया है
- 4) It is not easily reversed
इसे सहजता से उल्टा नहीं किया जा सकता

Correct Answer: In fractional horse power motors, it has replaced the capacitor motors

आंशिक अश्वशक्ति मोटरों में इसने संधारित्र मोटरों को प्रतिस्थापित कर दिया है

Candidate Answer: It is not easily reversed

इसे सहजता से उल्टा नहीं किया जा सकता

QID : 365 - In a two value capacitor motor, the capacitor used for running purposes is

द्वि मानी संधारित्र मोटर में, चलाने के उद्देश्य से किस संधारित्र का इस्तेमाल किया जाता है?

Options:

- 1) air capacitor
वायु संधारित्र
- 2) paper spaced oil filled type
कागज़ अंतराली तेल भरा प्रकार
- 3) ceramic type
सिरेमिक प्रकार
- 4) a.c. electrolytic type
a.c. विद्युत् अपघटनी प्रकार

Correct Answer: paper spaced oil filled type

कागज़ अंतराली तेल भरा प्रकार

Candidate Answer: [NOT ANSWERED]

QID : 366 - Speed control of a universal motor is achieved by

सार्वभौमिक मोटर की चाल कैसे नियंत्रित की जाती है?

Options:

- 1) varying field flux with tapped field windings
ताड़ित क्षेत्र वाइंडिंग के साथ क्षेत्र फ्लक्स परिवर्तित करके
- 2) connecting rheostat in series
धारा नियंत्रक को श्रेणी में जोड़कर
- 3) applying variable voltage
परिवर्ती वोल्टेज प्रयुक्त करके
- 4) all of these methods
इनमें से सभी पद्धतियों से

Correct Answer: all of these methods

इनमें से सभी पद्धतियों से

Candidate Answer: all of these methods

इनमें से सभी पद्धतियों से

QID : 367 - In any case, where the height of transmission tower is increased

किसी भी मामले में, संचरण टॉवर की ऊंचाई बढ़ाने पर-

Options:

- 1) the line capacitance and inductance will not change
लाइन धारिता और प्रेरकत्व में परिवर्तन नहीं होगा
- 2) the line capacitance and inductance will decrease
लाइन धारिता और प्रेरकत्व कम हो जाएगा
- 3) the line capacitance will decrease and line inductance will increase
लाइन धारिता घटेगी और लाइन प्रेरकत्व बढ़ेगा
- 4) the line capacitance will decrease but line inductance remain unchanged
लाइन धारिता घटेगी परन्तु लाइन प्रेरकत्व अपरिवर्तित रहेगा

Correct Answer: the line capacitance will decrease but line inductance remain unchanged
लाइन धारिता घटेगी परन्तु लाइन प्रेरकत्व अपरिवर्तित रहेगा

Candidate Answer: the line capacitance will decrease but line inductance remain unchanged
लाइन धारिता घटेगी परन्तु लाइन प्रेरकत्व अपरिवर्तित रहेगा

QID : 368 - For transmission lines, steel poles are generally used because:

- A. It has more mechanical strength and more life
- B. It occupies less space and give better appearance
- C. It has high cost

संचरण लाइन के लिए साधारणतः इस्पात के खंभे प्रयुक्त किए जाते हैं, क्योंकि:

- A. इनकी यांत्रिक प्रबलता अधिक होती है और कार्यकाल अधिक होता है
- B. ये कम जगह घेरकर बेहतर आभास प्रदान करते हैं
- C. इनकी लागत अधिक होती है

Options:

- 1) Only A
केवल A
- 2) Only B
केवल B
- 3) Both A and B
A और B दोनों
- 4) Only C
केवल C

Correct Answer: Both A and B
A और B दोनों

Candidate Answer: Only A
केवल A

QID : 369 - A synchronous generator generates reactive power while working at

तुल्यकालिक जनरेटर किस अवस्था में कार्य करते समय प्रतिघाती शक्ति उत्पन्न करता है?

Options:

- 1) zero power factor
शून्य शक्ति घटक
- 2) lagging power factor
पश्चगामी शक्ति गुणक
- 3) leading power factor
अग्रग शक्ति गुणक
- 4) Any of these
इनमें से कोई भी

Correct Answer: leading power factor
अग्रग शक्ति गुणक

Candidate Answer: lagging power factor
पश्चगामी शक्ति गुणक

QID : 370 - The bedding of a cable consist of

केबल संस्तरण किससे बना होता है?

Options:

- 1) jute
जूट
- 2) hessian cloth
टाट
- 3) Both jute and hessian cloth
जूट और टाट दोनों से
- 4) None of these
इनमें से कोई नहीं

Correct Answer: Both jute and hessian cloth
जूट और टाट दोनों से

Candidate Answer: Both jute and hessian cloth
जूट और टाट दोनों से

QID : 371 - Setting depth of poles is

खंभों को सेट करने की गहराई-

Options:

- 1) 1/4 part of the length of pole
खंभे की लंबाई की 1/4 होती है
- 2) 1/5 part of the length of pole
खंभे की लंबाई की 1/5 होती है
- 3) 1/8 part of the length of pole
खंभे की लंबाई की 1/8 होती है
- 4) 1/2 part of the length of pole
खंभे की लंबाई की 1/2 होती है

Correct Answer: 1/5 part of the length of pole
खंभे की लंबाई की 1/5 होती है

Candidate Answer: [NOT ANSWERED]

QID : 372 - The protective device which will not open the circuit even after 4 h when the current is 1.5 times the excess of the rated current will be

निर्धारित धारा से धारा 1.5 गुना होने पर 4 घंटों के बाद भी परिपथ को ना खोलने वाला सुरक्षा उपकरण कौन-सा है?

Options:

- 1) HRC fuses
HRC फ्यूज
- 2) cartridge fuses
कार्ट्रिज फ्यूज
- 3) circuit breakers
परिपथ विभोजक
- 4) rewirable fuses
नए तार लगाने योग्य फ्यूज

Correct Answer: rewirable fuses
नए तार लगाने योग्य फ्यूज

Candidate Answer: HRC fuses
HRC फ्यूज

QID : 373 - Power factor of fluorescent lamp is about

प्रतिदीप्त लैंप का शक्ति गुणक लगभग कितना होता है?

Options:

- 1) zero
शून्य
- 2) 0.5lead
0.5 अग्रदिश
- 3) unity
इकाई
- 4) 0.5 lag
0.5 पश्चदिश

Correct Answer: 0.5 lag
0.5 पश्चदिश

Candidate Answer: unity
इकाई

QID : 374 - Which type of fire extinguisher in not suitable for electric fire

विद्युत आग के लिए किस प्रकार का अग्निशामक यंत्र उचित नहीं होता है?

Options:

- 1) foam extinguisher
फोम अग्निशामक
- 2) carbon dioxide extinguisher
कार्बन डाइऑक्साइड अग्निशामक
- 3) Soda acid extinguisher
सोडा एसिड अग्निशामक
- 4) dry powder extinguisher
शुष्क पाउडर अग्निशामक

Correct Answer: Soda acid extinguisher
सोडा एसिड अग्निशामक

Candidate Answer: carbon dioxide extinguisher
कार्बन डाइऑक्साइड अग्निशामक

QID : 375 - Fuse is inserted series in the circuit and protect the equipment from

फ्यूज को परिपथ से श्रेणी में प्रविष्ट लगाकर उपकरण को किससे सुरक्षित किया जाता है?

Options:

- 1) High voltage
उच्च वोल्टेज
- 2) High current
उच्च धारा
- 3) High power
उच्च शक्ति
- 4) High energy
उच्च ऊर्जा

Correct Answer: High current
उच्च धारा

Candidate Answer: High current
उच्च धारा

QID : 376 - In which portion of the transmission system faults occur most frequently?

संचरण प्रणाली के किस भाग में सबसे अधिक त्रुटियाँ होती हैं?

Options:

1) under ground cables

भूमिगत केबल

2) transformers

ट्रांसफॉर्मर्स

3) over head lines

ऊपरी लाइन

4) alternators

प्रत्यावर्तित

Correct Answer: over head lines

ऊपरी लाइन

Candidate Answer: transformers

ट्रांसफॉर्मर्स

QID : 377 - Which connect the consumer's terminals to the distribution

उपभोक्ता के टर्मिनलों को वितरण से कौन जोड़ता है?

Options:

1) distributors

वितरक

2) service mains

सर्विस मेन्स

3) feeder

फीडर

4) substation

उपकेंद्र

Correct Answer: service mains

सर्विस मेन्स

Candidate Answer: service mains

सर्विस मेन्स

QID : 378 - The earth pit should not be located near

भूसंपर्कन का गड्ढा किसके पास नहीं होना चाहिए?

Options:

1) roads

सड़क

2) rail tracks

रेल पटरी

3) pavements

फुटपाथ

4) all option are correct

सभी विकल्प सही हैं

Correct Answer: all option are correct

सभी विकल्प सही हैं

Candidate Answer: all option are correct

सभी विकल्प सही हैं

QID : 379 - What will happen if field winding is disconnected accidentally from rotating dc shunt motor?

पूर्ण dc शंट मोटर से क्षेत्र वाइंडिंग को दुर्घटनावश अलग कर दिए जाने पर क्या होगा?

Options:

1) motor suddenly off

मोटर अचानक से बंद हो जाएगी

2) motor will run normally

मोटर सामान्य रूप से चलेगी

3) motor will run dangerously

मोटर खतरनाक ढंग से चलेगी

4) any of the above

उपरोक्त में से कोई भी

Correct Answer: motor will run dangerously

मोटर खतरनाक ढंग से चलेगी

Candidate Answer: motor will run dangerously

मोटर खतरनाक ढंग से चलेगी

QID : 380 - In dc generator, wave winding is used for which type of machines

dc जनरेटर में, तरंग वाइंडिंग का इस्तेमाल किस प्रकार की मशीनों में किया जाता है?

Options:

- 1) high voltage low current
उच्च वोल्टेज न्यून धारा
- 2) high current low voltage
उच्च धारा न्यून वोल्टेज
- 3) high voltage high current
उच्च वोल्टेज उच्च धारा
- 4) low voltage low current
न्यून वोल्टेज न्यून धारा

Correct Answer: high voltage low current
उच्च वोल्टेज न्यून धारा

Candidate Answer: high voltage low current
उच्च वोल्टेज न्यून धारा

QID : 381 - The space to height ratio in illumination lies between

प्रदीप्ति में अंतराल और ऊंचाई का अनुपात किसके मध्य होता है?

Options:

- 1) 1 to 200
1 से 200
- 2) 1 to 20
1 से 20
- 3) 1 to 2
1 से 2
- 4) 1 to 2000
1 से 2000

Correct Answer: 1 to 2
1 से 2

Candidate Answer: [NOT ANSWERED]

QID : 382 - Moulded case circuit breaker is used for

मोल्डेड केस परिपथ वियोजक का इस्तेमाल किसके लिए किया जाता है?

Options:

- 1) over load and short circuit protection
अतिभार और लघु परिपथ सुरक्षा
- 2) over load protection
अतिभार सुरक्षा
- 3) short circuit protection
लघु परिपथ सुरक्षा
- 4) open circuit protection
खुले परिपथ की सुरक्षा

Correct Answer: over load and short circuit protection
अतिभार और लघु परिपथ सुरक्षा

Candidate Answer: over load and short circuit protection
अतिभार और लघु परिपथ सुरक्षा

QID : 383 - Which of the following will need lowest level of illumination?

निम्न में से किसके लिए न्यूनतम स्तर की प्रदीप्ति की आवश्यकता होगी?

Options:

- 1) Displays
डिस्प्ले
- 2) Fine engraving
सूक्ष्म नक्काशी
- 3) Railway platform
रेल्वे प्लेटफॉर्म
- 4) Auditoriums
ऑडिटोरियम

Correct Answer: Railway platform
रेल्वे प्लेटफॉर्म

Candidate Answer: Fine engraving
सूक्ष्म नक्काशी

QID : 384 - A mercury vapour lamp gives

पारद वाष्प लैंप से कौन-सा प्रकाश प्राप्त होता है?

Options:

- 1) Pink light
गुलाबी प्रकाश
- 2) Yellow light
पिला प्रकाश
- 3) Greenish blue light
हरा नीला प्रकाश
- 4) White light
श्वेत प्रकाश

Correct Answer: Greenish blue light
हरा नीला प्रकाश

Candidate Answer: Yellow light
पिला प्रकाश

QID : 385 - Heat is transferred simultaneously by conduction, convection and radiation_____.

प्रवाहकत्व , संवहन और विकिरण द्वारा एकसाथ ऊष्मा का हस्तांतरण_____।

Options:

- 1) Inside boiler furnaces
बॉयलर भट्टी के अंदर किया जाता है
- 2) During melting of ice
बर्फ पिघलते समय किया जाता है
- 3) Through the surface of the insulated pipe carrying steam
वाष्प प्रवाहित करने वाले विसंवाही पाइप के पृष्ठ के माध्यम से किया जाता है
- 4) From refrigerator coils to freezer of a refrigerator
फ्रिज की कुंडलियों से फ्रिज के फ्रीजर में किया जाता है

Correct Answer: Inside boiler furnaces

बॉयलर भट्टी के अंदर किया जाता है

Candidate Answer: Inside boiler furnaces

बॉयलर भट्टी के अंदर किया जाता है

QID : 386 - Heavy-duty steel-works cranes having wide load variations are equipped with

व्यापक भार परिवर्तन युक्त अत्यधिक टिकाऊ इस्पात-निर्माण क्रेन्स में-

Options:

- 1) Dc series motors
Dc श्रेणी मोटर होता है
- 2) Plain squirrel cage induction motors
सादी पिंजरी प्रेरणी मोटर होता है
- 3) Wound-rotor induction motors
वाउंड-रोटर प्रेरणी मोटर होता है
- 4) Synchronous motors
तुल्यकालिक मोटर होता है

Correct Answer: Dc series motors

Dc श्रेणी मोटर होता है

Candidate Answer: Synchronous motors

तुल्यकालिक मोटर होता है

QID : 387 - In induction heating

प्रेरण ताप में-

Options:

- 1) Heat is produced due to currents induced in the charge by electro-magnetic action.
विद्युत-चुंबकीय क्रिया के आवेश में प्रेरित धाराओं के कारण ऊष्मा उत्पन्न होती है।
- 2) The resistance of the charge must be low and voltage applied must be high in order to produce sufficient heat
पर्याप्त ऊष्मा उत्पन्न करने के लिए आवेश का प्रतिरोध कम होना चाहिए और प्रयुक्त वोल्टेज अधिक होना चाहिए।
- 3) Magnetic materials can be easily treated in comparison to non-magnetic materials.
अचुंबकीय पदार्थों की तुलना में चुंबकीय पदार्थों को ज्यादा सहजता से उपचारित किया जा सकता है।
- 4) all option are correct
सभी विकल्प सही हैं

Correct Answer: all option are correct

सभी विकल्प सही हैं

Candidate Answer: all option are correct

सभी विकल्प सही हैं

QID : 388 - The depth of penetration , in the case hardening of a steel pulley, required is 105mm. The relative permeability is unity and the specific resistance for steel is $5 \times 10^{-7} \Omega\text{-m}$. Determine the frequency required.

इस्पात की घिरनी के आवरण के दृढ़ीकरण में 105mm गहरे वेधन की आवश्यकता होती है। आपेक्षित पारगम्यता इकाई है और इस्पात का विशिष्ट प्रतिरोध $5 \times 10^{-7} \Omega\text{-m}$ है। आवश्यक आवृत्ति निर्धारित कीजिए।

Options:

- 1) 56.3KHz
- 2) 46.7KHz
- 3) 52.7KHz
- 4) 58.6KHz

Correct Answer: 56.3KHz

Candidate Answer: [NOT ANSWERED]

QID : 389 - When an electron breaks a covalent bond, and moves away

इलेक्ट्रॉन के सहसंयोजी आबंध तोड़कर दूर जाने पर-

Options:

- 1) the semiconductor becomes conductor
अर्धचालक चालक बन जाता है
- 2) a valency is created in broken covalent bond
टूटे हुए सहसंयोजी आबंध में संयोजकता उत्पन्न हो जाती है
- 3) the conductivity of the material increases
पदार्थ की चालकता बढ़ जाती है
- 4) More ions are produced
अधिक आयन उत्पन्न होते हैं

Correct Answer: a valency is created in broken covalent bond
टूटे हुए सहसंयोजी आबंध में संयोजकता उत्पन्न हो जाती है

Candidate Answer: the semiconductor becomes conductor
अर्धचालक चालक बन जाता है

QID : 390 - A zener diode is invariably used with

जेनर डायोड का इस्तेमाल सदैव किसके साथ किया जाता है?

Options:

- 1) forward bias
अग्रदिशिक बायस
- 2) reverse bias
पश्चदिशिक बायस
- 3) either forward bias or reverse bias
अग्रदिशिक बायस या पश्चदिशिक बायस
- 4) zero bias
शून्य बायस

Correct Answer: reverse bias
पश्चदिशिक बायस

Candidate Answer: reverse bias
पश्चदिशिक बायस

QID : 391 - In a full wave rectifier diode conduct for

पूर्ण तरंग दिष्टकारी में डायोड-

Options:

- 1) one half cycle
एक अर्ध चक्र के लिए संचालित होता है
- 2) full cycle
पूर्ण चक्र के लिए संचालित होता है
- 3) alternate half cycle
एकांतर चक्र के लिए संचालित होता है
- 4) None of these
इनमें से कोई नहीं

Correct Answer: alternate half cycle
एकांतर चक्र के लिए संचालित होता है

Candidate Answer: full cycle
पूर्ण चक्र के लिए संचालित होता है

QID : 392 - I_{CEO} is related to I_{CBO} by

I_{CEO} , I_{CBO} से किस प्रकार संबंधित है?

Options:

- 1) $I_{CEO} = (\beta + 1)I_{CBO}$
- 2) $I_{CEO} = I_{CBO}$
- 3) $I_{CEO} = \alpha \cdot I_{CBO}$
- 4) None of these
इनमें से कोई नहीं

Correct Answer: $I_{CEO} = (\beta + 1)I_{CBO}$

Candidate Answer: $I_{CEO} = \alpha \cdot I_{CBO}$

QID : 393 - If the temperature increases, the value of V_{BE}

ताप बढ़ने पर V_{BE} का मान-

Options:

- 1) remains the same
समान रहता है
- 2) is increased
बढ़ जाता है
- 3) is decreased
घट जाता है
- 4) None of these
इनमें से कोई नहीं

Correct Answer: is decreased
घट जाता है

Candidate Answer: is decreased
घट जाता है

QID : 394 - In case of the CE amplifier the output voltage waveform is

CE एम्पलीफायर के मामले में, निर्गम वोल्टेज तरंग-

Options:

- 1) in phase with input voltage waveform
निवेशी वोल्टेज तरंग के साथ फेज में रहती है
- 2) always lag by 90° with respect to input voltage wave form
निवेशी वोल्टेज तरंग की तुलना में सदैव 90° पीछे रहती है
- 3) always lagging by 180° with respect to input voltage waveform
निवेशी वोल्टेज तरंग की तुलना में सदैव 180° पीछे रहती है
- 4) always lagging by 90° with respect to input voltage wave form
निवेशी वोल्टेज तरंग की तुलना में सदैव 90° पीछे रहती है

Correct Answer: always lagging by 180° with respect to input voltage waveform
निवेशी वोल्टेज तरंग की तुलना में सदैव 180° पीछे रहती है

Candidate Answer: [NOT ANSWERED]

QID : 395 - In a synchronous motor the maximum power developed occurs at a coupling angle of

तुल्यकालिक मोटर में, किस युग्मन कोण पर अधिकतम शक्ति उत्पन्न होती है?

Options:

- 1) 180°
- 2) 90°
- 3) 60°
- 4) 30°

Correct Answer: 90°

Candidate Answer: 90°

QID : 396 - Which of the following motors will be used in electric clocks

विद्युत घड़ियों में निम्न में से किस मोटर का इस्तेमाल किया जाएगा?

Options:

- 1) D.C. series motor
D.C. श्रेणी मोटर
- 2) D.C. shunt motor
D.C. शंट मोटर
- 3) A.C. synchronous motor
A.C. तुल्यकालिक मोटर
- 4) A.C. induction motor
A.C. प्रेरणी मोटर

Correct Answer: A.C. synchronous motor
A.C. तुल्यकालिक मोटर

Candidate Answer: A.C. synchronous motor
A.C. तुल्यकालिक मोटर

QID : 397 - The power developed by a synchronous motor will be maximum when the load angle is ____.

तुल्यकालिक मोटर द्वारा उत्पन्न शक्ति किस भारण कोण पर अधिकतम होती है?

Options:

- 1) 45°
- 2) 90°
- 3) 120°
- 4) 0°

Correct Answer: 90°

Candidate Answer: 90°

QID : 398 - In a synchronous motor, damper windings are placed on

तुल्यकालिक मोटर में, अवमंदक वाइंडिंग कहाँ लगाई जाती है?

Options:

- 1) rotor shaft
घूर्णक शाफ्ट
- 2) stator frame
स्टेटर फ्रेम
- 3) pole faces
ध्रुव पृष्ठ
- 4) None of these
इनमें से कोई नहीं

Correct Answer: pole faces
ध्रुव पृष्ठ

Candidate Answer: pole faces
ध्रुव पृष्ठ

QID : 399 - In a three-phase synchronous motor, if one of the winding is short-circuited then the motor will

तीन-फेज तुल्यकालिक मोटर में, एक वाइंडिंग को लघु-पथित किए जाने पर मोटर-

Options:

- 1) run at 1/4 of synchronous speed
1/4 तुल्यकालिक चाल पर चलेगी
- 2) not start
आरंभ नहीं होगी
- 3) run with excessive vibrations
अतिरिक्त कंपन के साथ चलेगी
- 4) rotate at less than the rated load
निर्धारित भार की तुलना में कम घूर्णन करेगी

Correct Answer: not start
आरंभ नहीं होगी

Candidate Answer: run at 1/4 of synchronous speed
1/4 तुल्यकालिक चाल पर चलेगी

QID : 400 - The magnitude of stator back e.m.f. (E_b) of a synchronous motor depends on

तुल्यकालिक मोटर के स्टेटर बैक का परिमाण इ.एम.फ (Eb) किस पर निर्भर करता है?

Options:

- 1) d.c. excitation only
केवल d.c. उत्तेजन पर
- 2) load on the motor
मोटर के भार पर
- 3) both the speed and rotor flux
चाल और घूर्णक फ्लक्स दोनों पर
- 4) None of these
इनमें से कोई नहीं

Correct Answer: d.c. excitation only
केवल d.c. उत्तेजन पर

Candidate Answer: both the speed and rotor flux
चाल और घूर्णक फ्लक्स दोनों पर

<https://aview.in>